

Kombi - Aufsteckfräserdorne

HSK-A



Combi shell mill holder

Porte-fraises á double usage pour fraises á entraînement par clavette ou tenon

Kombine malafa

DIN 69893-1 FORM A

DIN 69882-2

HRC 58±2

T ≤ 5µm

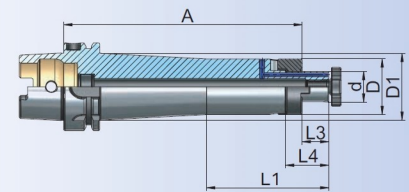
h6

STANDARD G 2,5 25,000 min⁻¹ U ≤ 1µm

SPECIAL max. G 2,5 40,000 min⁻¹ U ≤ 1µm

CHIP

Bestell-Nr. Order Nr. Reference Sipariş Nr.	HSK	d	A	D	D1	L1	L3	L4	Kg	Euro
A32.10.16.55	HSK-A 32	16	55	32	-	-	17	27	0,32	
A32.10.22.55	HSK-A 32	22	55	40	-	-	19	31	0,43	
A32.10.27.65	HSK-A 32	27	65	48	-	-	21	33	0,70	
A40.10.16.50	HSK-A 40	16	50	32	-	-	17	27	0,41	
A40.10.22.50	HSK-A 40	22	50	40	-	-	19	31	0,50	
A40.10.27.65	HSK-A 40	27	65	48	-	-	21	33	0,82	
A50.10.16.50	HSK-A 50	16	50	32	-	-	17	27	0,56	
A50.10.22.50	HSK-A 50	22	50	40	-	-	19	31	0,68	
A50.10.27.65	HSK-A 50	27	65	48	-	-	21	33	0,98	
A50.10.32.65	HSK-A 50	32	65	58	-	-	24	38	1,20	
A63.10.16.60	HSK-A 63	16	60	32	-	-	17	27	0,88	
A63.10.16.100	HSK-A 63	16	100	32	-	-	17	27	1,11	
A63.10.16.130	HSK-A 63	16	130	32	-	-	17	27	1,28	
A63.10.16.160	HSK-A 63	16	160	32	38,5	88	17	27	1,55	
A63.10.16.200	HSK-A 63	16	200	32	39	120	17	27	1,80	
A63.10.22.60	HSK-A 63	22	60	40	-	-	19	31	1,03	
A63.10.22.100	HSK-A 63	22	100	40	-	-	19	31	1,40	
A63.10.22.130	HSK-A 63	22	130	40	-	-	19	31	1,69	
A63.10.22.160	HSK-A 63	22	160	40	47	88	19	31	2,08	
A63.10.22.200	HSK-A 63	22	200	40	48	120	19	31	2,48	
A63.10.27.60	HSK-A 63	27	60	48	-	-	21	33	1,22	
A63.10.27.100	HSK-A 63	27	100	48	-	-	21	33	1,77	
A63.10.27.130	HSK-A 63	27	130	48	-	-	21	33	2,18	
A63.10.27.160	HSK-A 63	27	160	48	-	-	21	33	2,59	
A63.10.27.200	HSK-A 63	27	200	48	-	-	21	33	3,13	
A63.10.32.60	HSK-A 63	32	60	58	-	-	24	38	1,45	
A63.10.32.100	HSK-A 63	32	100	58	-	-	24	38	2,25	
A63.10.32.130	HSK-A 63	32	130	58	-	-	24	38	2,85	
A63.10.32.160	HSK-A 63	32	160	58	-	-	24	38	3,46	



Kühlmittelübergabeeinheit
Delivery unit for coolant
Unité de transmission
Soğutma suyu ünitesi



Kombi - Aufsteckfräserdorne

HSK-A

Combi shell mill holder

Porte-fraises à double usage pour fraises à entraînement par clavette ou tenon

Kombine malafa

DIN 69893-1
FORM A

DIN 69882-2

HRC 58±2

≤ 5µm

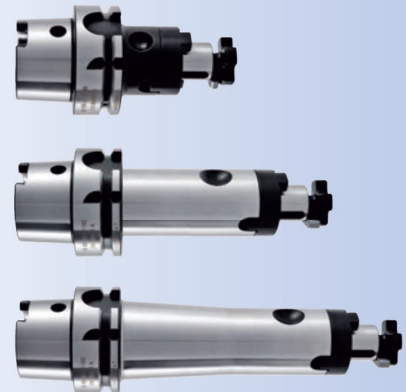
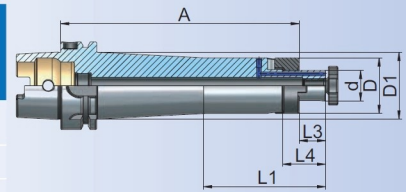
h6

STANDARD
G 2.5
25,000
mm⁻¹
U s 1gmm

SPECIAL
max.
G 2,5
40,000
mm⁻¹
U s 1gmm

CHIP

Bestell-Nr. Order Nr. Reference Sipariş Nr.	HSK	d	A	D	D1	L1	L3	L4	Kg	Euro
A63.10.40.70	HSK-A 63	40	70	70	-	-	27	41	2,02	
A63.10.40.100	HSK-A 63	40	100	70	-	-	27	41	2,67	
A63.10.40.130	HSK-A 63	40	130	70	-	-	27	41	3,16	
A63.10.40.160	HSK-A 63	40	160	70	-	-	27	41	3,66	
A80.10.16.60	HSK-A 80	16	60	32	-	-	17	27	1,31	
A80.10.22.60	HSK-A 80	22	60	40	-	-	19	31	1,47	
A80.10.27.60	HSK-A 80	27	60	48	-	-	21	33	1,66	
A80.10.32.60	HSK-A 80	32	60	58	-	-	24	38	1,94	
A80.10.40.70	HSK-A 80	40	70	70	-	-	27	41	2,66	
A100.10.16.60	HSK-A 100	16	60	32	-	-	17	27	2,20	
A100.10.16.100	HSK-A 100	16	100	32	-	-	17	27	2,44	
A100.10.16.130	HSK-A 100	16	130	32	-	-	17	27	2,61	
A100.10.16.160	HSK-A 100	16	160	32	37,5	88	17	27	2,88	
A100.10.16.200	HSK-A 100	16	200	32	38	120	17	27	3,16	
A100.10.22.60	HSK-A 100	22	60	40	-	-	19	31	2,34	
A100.10.22.100	HSK-A 100	22	100	40	-	-	19	31	2,70	
A100.10.22.130	HSK-A 100	22	130	40	-	-	19	31	2,97	
A100.10.22.160	HSK-A 100	22	160	40	46	88	19	31	3,36	
A100.10.22.200	HSK-A 100	22	200	40	46	120	19	31	3,78	
A100.10.27.60	HSK-A 100	27	60	48	-	-	21	33	2,52	
A100.10.27.100	HSK-A 100	27	100	48	-	-	21	33	3,05	
A100.10.27.130	HSK-A 100	27	130	48	-	-	21	33	3,45	
A100.10.27.160	HSK-A 100	27	160	48	54	88	21	33	4,00	
A100.10.27.200	HSK-A 100	27	200	48	55	120	21	33	4,57	
A100.10.32.60	HSK-A 100	32	60	58	-	-	24	38	2,78	
A100.10.32.100	HSK-A 100	32	100	58	-	-	24	38	3,58	
A100.10.32.130	HSK-A 100	32	130	58	-	-	24	38	4,17	
A100.10.32.160	HSK-A 100	32	160	58	64,5	88	24	38	4,96	
A100.10.40.70	HSK-A 100	40	70	70	-	-	27	41	3,51	
A100.10.40.100	HSK-A 100	40	100	70	-	-	27	41	4,39	
A100.10.40.130	HSK-A 100	40	130	70	-	-	27	41	5,27	
A100.10.40.160	HSK-A 100	40	160	70	-	-	27	41	6,14	



Kühlmittelübergabeeinheit
Delivery unit for coolant
Unité de transmission
Soğutma suyu ünitesi



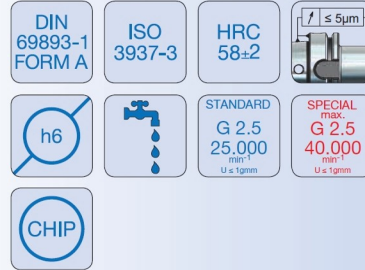
Quernut-Aufsteckdorne mit vergrößertem Bunddurchmesser

HSK-A

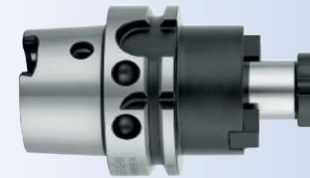
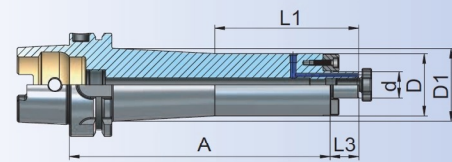
Shell mill holder for cutters with driving slot

Porte-fraises à surfacer avec diamètre de colerette élargi

Alın kamalı malafa



Bestell-Nr. Order Nr. Reference Sipariş Nr.	HSK	d	A	D	D1	L1	L3	Kg	Euro
A50.11.16.50	HSK-A 50	16	50	38	-	-	17	0,63	
A50.11.22.60	HSK-A 50	22	60	48	-	-	19	0,88	
A50.11.27.60	HSK-A 50	27	60	60	-	-	21	1,06	
A50.11.32.60	HSK-A 50	32	60	78	-	-	24	1,43	
A63.11.16.50	HSK-A 63	16	50	38	-	-	17	0,89	
A63.11.16.100	HSK-A 63	16	100	38	-	-	17	1,31	
A63.11.16.130	HSK-A 63	16	130	38	-	-	17	1,56	
A63.11.16.160	HSK-A 63	16	160	38	44,5	88	17	1,91	
A63.11.22.50	HSK-A 63	22	50	48	-	-	19	1,05	
A63.11.22.100	HSK-A 63	22	100	48	-	-	19	1,73	
A63.11.22.130	HSK-A 63	22	130	48	-	-	19	2,14	
A63.11.22.160	HSK-A 63	22	160	48	-	-	19	2,55	
A63.11.27.60	HSK-A 63	27	60	60	-	-	21	1,43	
A63.11.27.100	HSK-A 63	27	100	60	-	-	21	2,29	
A63.11.27.130	HSK-A 63	27	130	60	-	-	21	2,94	
A63.11.27.160	HSK-A 63	27	160	60	-	-	21	3,59	
A63.11.32.60	HSK-A 63	32	60	78	-	-	24	1,76	
A63.11.32.100	HSK-A 63	32	100	78	-	-	24	2,61	
A63.11.32.130	HSK-A 63	32	130	78	-	-	24	3,11	
A63.11.32.160	HSK-A 63	32	160	78	-	-	24	3,60	
*A63.11.40.60	HSK-A 63	40	60	88	-	-	27	2,07	
*A63.11.40.100	HSK-A 63	40	100	88	-	-	27	3,36	
*A63.11.40.130	HSK-A 63	40	130	88	-	-	27	3,86	
*A63.11.40.160	HSK-A 63	40	160	88	-	-	27	4,35	



* d=Ø 40(M12)

Mit zusätzlichen 4 Gewindebohrungen nach DIN 2079

With additional 4 screws holes in compliance with DIN 2079

Avec 4 trous taraudés supplémentaires d'après DIN 2079

DIN 2079 'a uygun ilave 4 vida bağlantılı



Quernut-Aufsteckdorne mit vergrößertem Bunddurchmesser

HSK-A

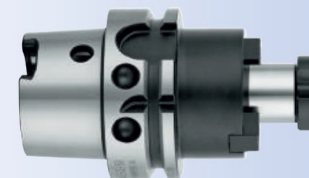
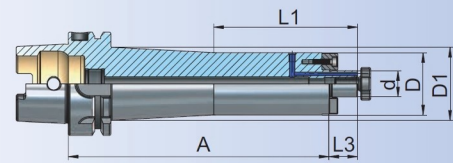
Shell mill holder for cutters with driving slot

Porte-fraises à surfacer avec diamètre de collerette élargi

Alın kamalı malafa

DIN 69893-1 FORM A	ISO 3937-3	HRC 58±2	$\sqrt{r} \leq 5\mu\text{m}$
h6		STANDARD G 2,5 25,000 H100 U ≤ 1g/min	SPECIAL max. G 2,5 40,000 H100 U ≤ 1g/min
CHIP			

Bestell-Nr. Order Nr. Reference Sipariş Nr.	HSK	d	A	D	D1	L1	L3	Kg	Euro
A80.11.22.50	HSK-A 80	22	50	48	-	-	19	1,49	
A80.11.22.100	HSK-A 80	22	100	48	-	-	19	2,17	
A80.11.22.130	HSK-A 80	22	130	48	-	-	19	2,58	
A80.11.22.160	HSK-A 80	22	160	48	54,5	88	19	3,13	
A80.11.27.50	HSK-A 80	27	50	60	-	-	21	1,73	
A80.11.27.100	HSK-A 80	27	100	60	-	-	21	2,81	
A80.11.27.130	HSK-A 80	27	130	60	-	-	21	3,46	
A80.11.27.160	HSK-A 80	27	160	60	-	-	21	4,11	
A80.11.32.60	HSK-A 80	32	60	78	-	-	24	2,40	
A80.11.32.100	HSK-A 80	32	100	78	-	-	24	3,87	
A80.11.32.130	HSK-A 80	32	130	78	-	-	24	4,98	
A80.11.32.160	HSK-A 80	32	160	78	-	-	24	6,08	
*A80.11.40.60	HSK-A 80	40	60	88	-	-	27	2,53	
*A80.11.40.100	HSK-A 80	40	100	88	-	-	27	4,09	
*A80.11.40.130	HSK-A 80	40	130	88	-	-	27	4,92	



* d=Ø 40(M12)
 Mit zusätzlichen 4 Gewindebohrungen nach DIN 2079
 With additional 4 screws holes in compliance with DIN 2079
 Avec 4 trous taraudés supplémentaires d'après DIN 2079
 DIN 2079 'a uygun ilave 4 vida bağlantılı

Quernut-Aufsteckdorne mit vergrößertem Bunddurchmesser

HSK-A



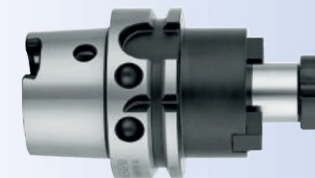
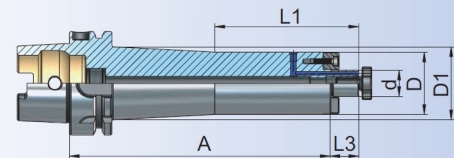
Shell mill holder for cutters with driving slot

Porte-fraises à surfaçer avec diamètre de collerette élargi

Alın kamalı malafa

DIN 69893-1 FORM A	ISO 3937-3	HRC 58±2	$\lambda \leq 5\mu m$
h6		STANDARD G 2.5 25,000 min ⁻¹ U ≤ 1gmm	SPECIAL max. G 2.5 40,000 min ⁻¹ U ≤ 1gmm
CHIP			

Bestell-Nr. Order Nr. Reference Sipariş Nr.	HSK	d	A	D	D1	L1	L3	Kg	Euro
A100.11.16.50	HSK-A 100	16	50	38	-	-	17	2,20	
A100.11.16.100	HSK-A 100	16	100	38	-	-	17	2,64	
A100.11.16.130	HSK-A 100	16	130	38	-	-	17	2,89	
A100.11.16.160	HSK-A 100	16	160	38	43,5	88	17	3,24	
A100.11.16.200	HSK-A 100	16	200	38	44	120	17	3,63	
A100.11.22.50	HSK-A 100	22	50	48	-	-	19	2,36	
A100.11.22.100	HSK-A 100	22	100	48	-	-	19	3,02	
A100.11.22.130	HSK-A 100	22	130	48	-	-	19	3,44	
A100.11.22.160	HSK-A 100	22	160	48	54	88	19	3,96	
A100.11.22.200	HSK-A 100	22	200	48	54	120	19	4,56	
A100.11.27.50	HSK-A 100	27	50	60	-	-	21	2,58	
A100.11.27.100	HSK-A 100	27	100	60	-	-	21	3,64	
A100.11.27.130	HSK-A 100	27	130	60	-	-	21	4,30	
A100.11.27.160	HSK-A 100	27	160	60	66,5	88	21	5,07	
A100.11.27.200	HSK-A 100	27	200	60	67	120	21	5,99	
A100.11.32.50	HSK-A 100	32	50	78	-	-	24	2,98	
A100.11.32.100	HSK-A 100	32	100	78	-	-	24	4,80	
A100.11.32.130	HSK-A 100	32	130	78	-	-	24	5,89	
A100.11.32.160	HSK-A 100	32	160	78	85	88	24	7,21	
A100.11.32.200	HSK-A 100	32	200	78	86	120	24	8,73	
*A100.11.40.60	HSK-A 100	40	60	88	-	-	27	3,72	
*A100.11.40.100	HSK-A 100	40	100	88	-	-	27	5,58	
*A100.11.40.130	HSK-A 100	40	130	88	-	-	27	6,98	
*A100.11.40.160	HSK-A 100	40	160	88	-	-	27	8,37	
*A100.11.60.70	HSK-A 100	60	70	128	-	-	40	5,99	
*A100.11.60.100	HSK-A 100	60	100	128	-	-	40	8,42	
*A100.11.60.130	HSK-A 100	60	130	128	-	-	40	9,78	
*A100.11.60.160	HSK-A 100	60	160	128	-	-	40	11,15	



* d=Ø 40(M12) * d=Ø 60(M16)

Mit zusätzlichen 4 Gewindebohrungen nach DIN 2079
With additional 4 screws holes in compliance with DIN 2079
Avec 4 trous taraudés supplémentaires d'après DIN 2079
DIN 2079 'a uygun ilave 4 vida bağlantılı



Fräseraufnahmen für Einschraubfräser

HSK-A

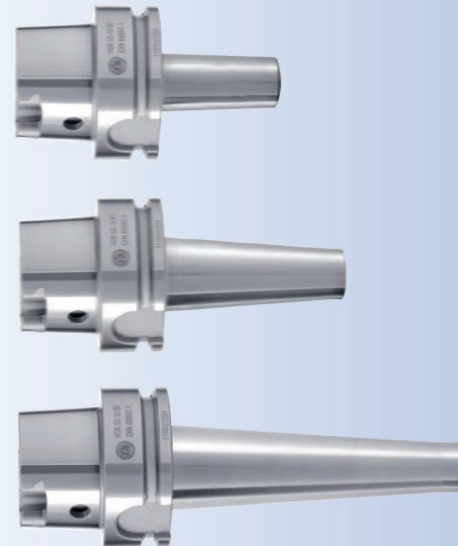
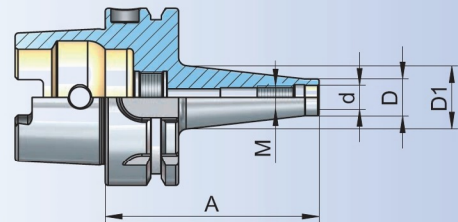
Milling Cutter Arbors for Screw-on type Milling Cutters

Axes Coupeur Fraisage Pour Vis-Sur Type Coupeurs de Fraisage

Vidalı tip frezeler için takım tutucular



Bestell-Nr. Order Nr. Reference Sipariş Nr.	HSK	M	A	d	D	D1	Kg	Euro
A63.12.06.51	HSK-A 63	M6	51	6,5	10	13	0,65	
A63.12.08.51	HSK-A 63	M8	51	8,5	13	15	0,66	
A63.12.08.76	HSK-A 63	M8	76	8,5	13	22,5	0,72	
A63.12.08.101	HSK-A 63	M8	101	8,5	13	23	0,77	
A63.12.10.51	HSK-A 63	M10	51	10,5	18	20	0,68	
A63.12.10.76	HSK-A 63	M10	76	10,5	18	23	0,74	
A63.12.10.126	HSK-A 63	M10	126	10,5	18	32	0,99	
A63.12.10.176	HSK-A 63	M10	176	10,5	18	36	1,29	
A63.12.12.51	HSK-A 63	M12	51	12,5	21	24	0,69	
A63.12.12.76	HSK-A 63	M12	76	12,5	21	24	0,76	
A63.12.12.101	HSK-A 63	M12	101	12,5	21	31	0,91	
A63.12.12.126	HSK-A 63	M12	126	12,5	21	33	1,04	
A63.12.12.176	HSK-A 63	M12	176	12,5	21	39,5	1,46	
A63.12.16.51	HSK-A 63	M16	51	17	29	-	0,73	
A63.12.16.76	HSK-A 63	M16	76	17	29	34	0,88	
A63.12.16.101	HSK-A 63	M16	101	17	29	34	1,03	
A63.12.16.126	HSK-A 63	M16	126	17	29	36	1,21	
A63.12.16.176	HSK-A 63	M16	176	17	29	42,5	1,73	
A100.12.08.79	HSK-A 100	M8	79	8,5	13	20	2,09	
A100.12.10.79	HSK-A 100	M10	79	10,5	18	21,5	2,12	
A100.12.10.129	HSK-A 100	M10	129	10,5	18	31	2,34	
A100.12.10.179	HSK-A 100	M10	179	10,5	18	35,5	2,64	
A100.12.12.79	HSK-A 100	M12	79	12,5	21	23	2,14	
A100.12.12.129	HSK-A 100	M12	129	12,5	21	32	2,39	
A100.12.12.179	HSK-A 100	M12	179	12,5	21	39,5	2,78	
A100.12.16.79	HSK-A 100	M16	79	17	29	33,5	2,23	
A100.12.16.129	HSK-A 100	M16	129	17	29	36	2,55	
A100.12.16.179	HSK-A 100	M16	179	17	29	42	3,07	



Empfohlene Anzugsmomente
Recommended tightening torques
Torques de serrage recommandés
Önerilen sıkma torqu

M6	10 Nm
M8	25 Nm
M10	40 Nm
M12	60 Nm
M16	80 Nm