

FÜNF GRÜNDE FÜR EINEN TWO IN ONE 5-ACHS-MULTI-SPANNER 120

**NEU
NEW**

*FIVE GOOD REASONS FOR A TWO IN ONE
5-AXIS MULTIPLE CLAMPING DEVICE*

1 STABILE VIBRATIONSARME ZERSPANUNG

*STABLE, LOW-VIBRATION
METAL CUTTING*

- 4 Tonnen Spannkraft bei 85 Nm Drehmoment
- Hohe Grundsteifigkeit
- Backenbreite 120 mm
- Formschlüssiger Backenanschluss
- 4-tons clamping force at 85Nm torque
- High basic rigidity
- Jaw width 120mm
- Positive-locking jaw connection

2 SPINDEL WERKZEUGLOS VERLÄNGERBAR

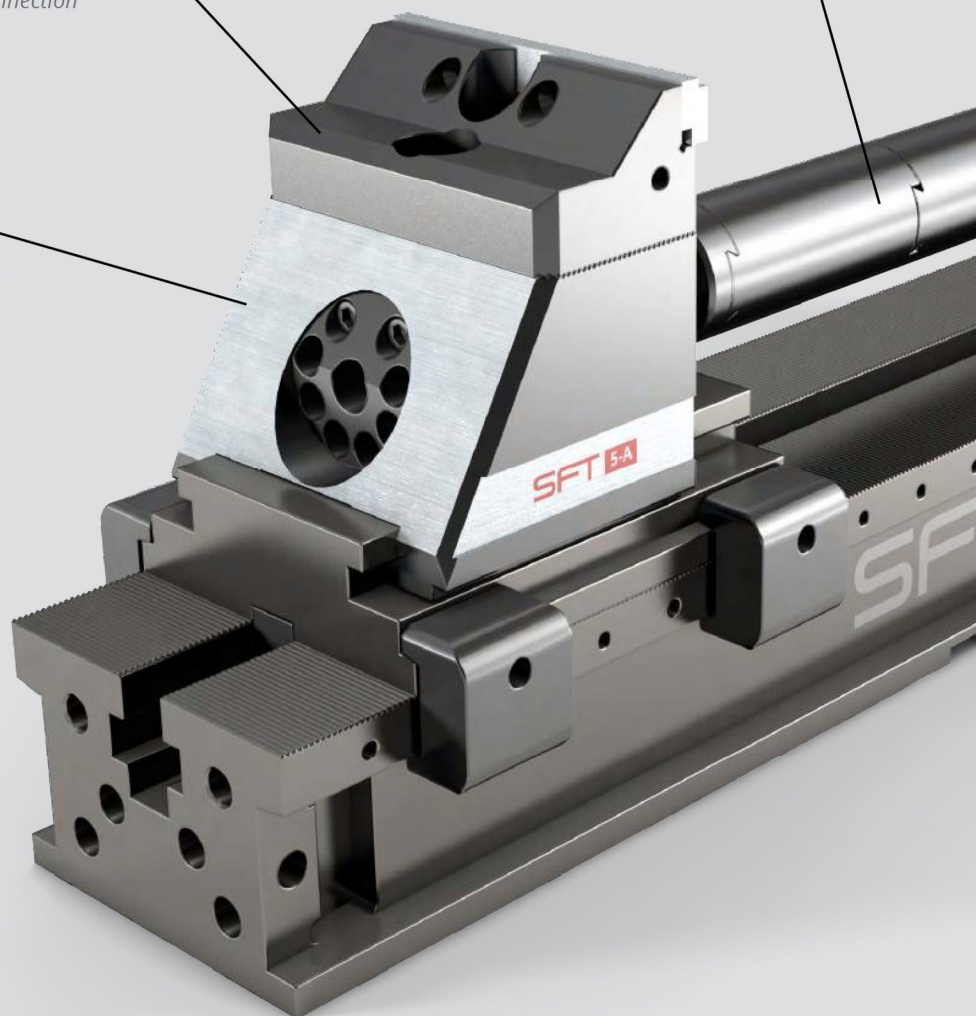
*TOOL-FREE SPINDLES
EXTENDIBLE*

- Funktion und Komfort vereint
- PmmStk beschichtete Spindel und Spindelmutter
- Combines function and comfort
- PmmStk coated spindle and spindle nut

4 SMARTES HANDLING

SMART HANDLING

- Easy-to-go System
- Sekundenschnelles Umrüsten
- Module um 180° drehbar (Standard und VS Spannung)
- Easy-to-go system
- Change-over in only a few seconds
- Modules can be rotated by 180° (standard and extended range clamping)





DEMO VIDEO
FUNKTION + SPINDEL-
VERLÄNGERUNG
DEMO VIDEO
FUNCTION + SPINDLE
EXTENSION

1

3 UMFANGREICHES DURCHDACHTES ZUBEHÖR

WIDE RANGE OF WELL-DESIGNED ACCESSORIES

- Für Ihre Anwendung die richtige Auswahl
- Immer die ideale Zugänglichkeit für Ihre Werkzeuge
- Sonder auf Anfrage
- *The perfect selection to fit your purpose*
- *Always full accessibility for your tools*
- *Custom design on request*



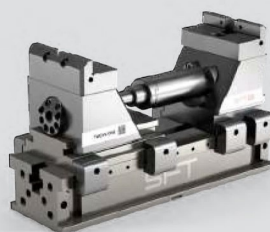
5 TWO IN ONE: CLAMP-RAIL AUCH ALS MEHRFACHSPANNER EINSETZBAR

TWO IN ONE: CLAMP RAIL CAN ALSO BE USED AS MULTIPLE CLAMPING DEVICE

- Zwei elementäre Anwendungen in einem Produkt vereint
- Kompatibel zum 120 System
- *Combines two fundamental applications in one product.*
- *Compatible to 120 system*



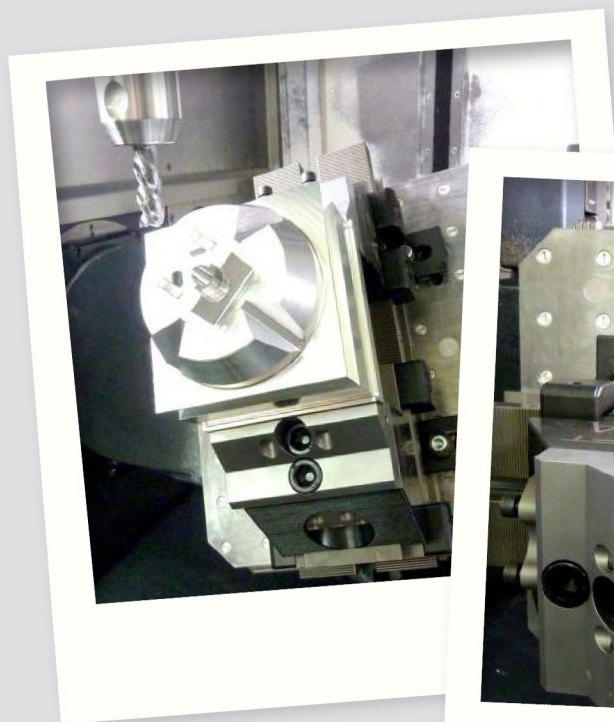
Beispielaufbau 1200mm mit Adapter
Example set-up 1200mm with adapter



Beispielaufbau mit VS Spannung
Example set-up with extended range clamping

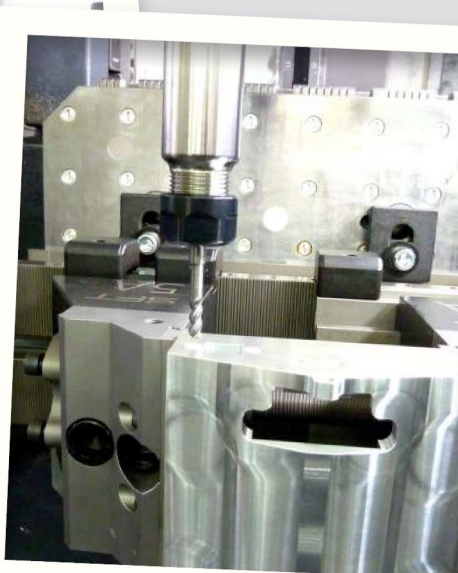
ANWENDUNGSFOTOS UNSERER KUNDEN

APPLICATION PHOTOS FROM OUR CUSTOMERS



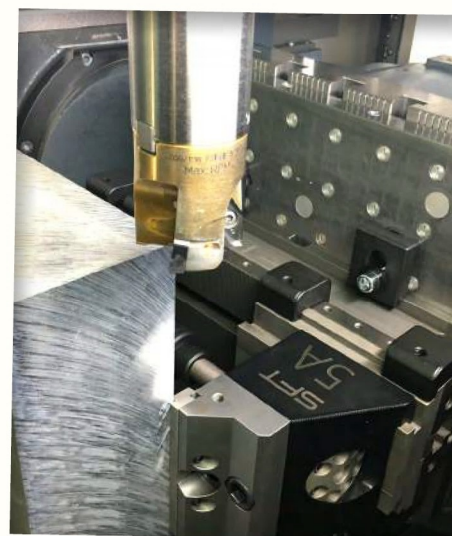
5-Achs Zerspanung so wie Sie sein sollte. Freie Zugänglichkeit Ihrer Werkzeuge.

5-axis machining the way it should be. Free accessibility for your tools.



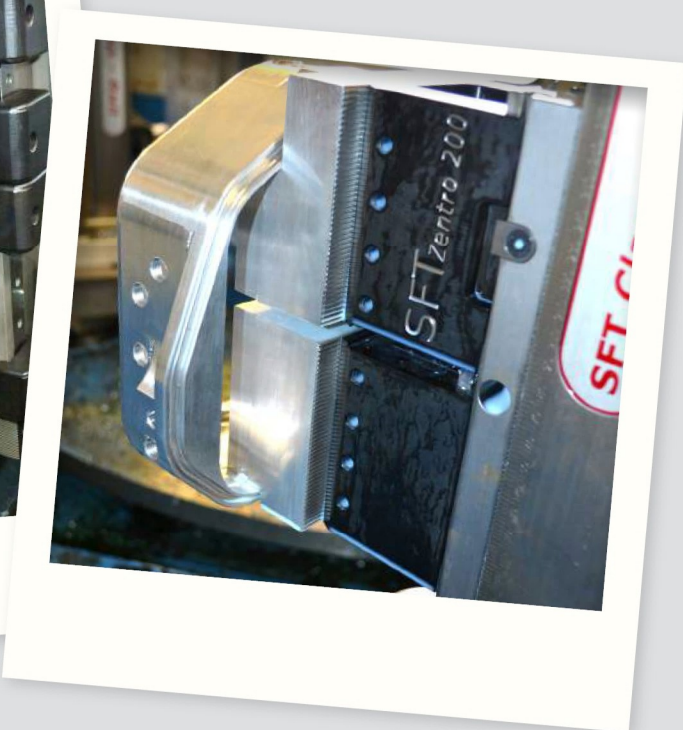
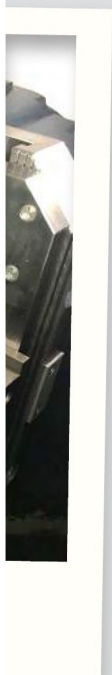
Entscheidend ist die richtige Spannkraft auch bei verformungsempfindlichen Teilen. Die genaueste und verlässlichste Art diese zu erzeugen, ist die Verwendung eines Drehmomentschlüssels.

Applying the correct clamping force is critical, also with parts that are sensitive to deformation. The most accurate and reliable way to achieve this is by using a torque device.



Größere Bauteile benötigen ein stabiles und vibrationsarmes Spannmittel. Unsere Spannschiene ist die Basis dafür.

Larger components require a stable and minimal vibration clamping device. Our clamping rail is the foundation.



Auch für schmalere,
austragende Teile ist die SFT
5-A Lösung ideal.

*SFT 5-A solution is also ideal for
more narrow, projecting parts.*

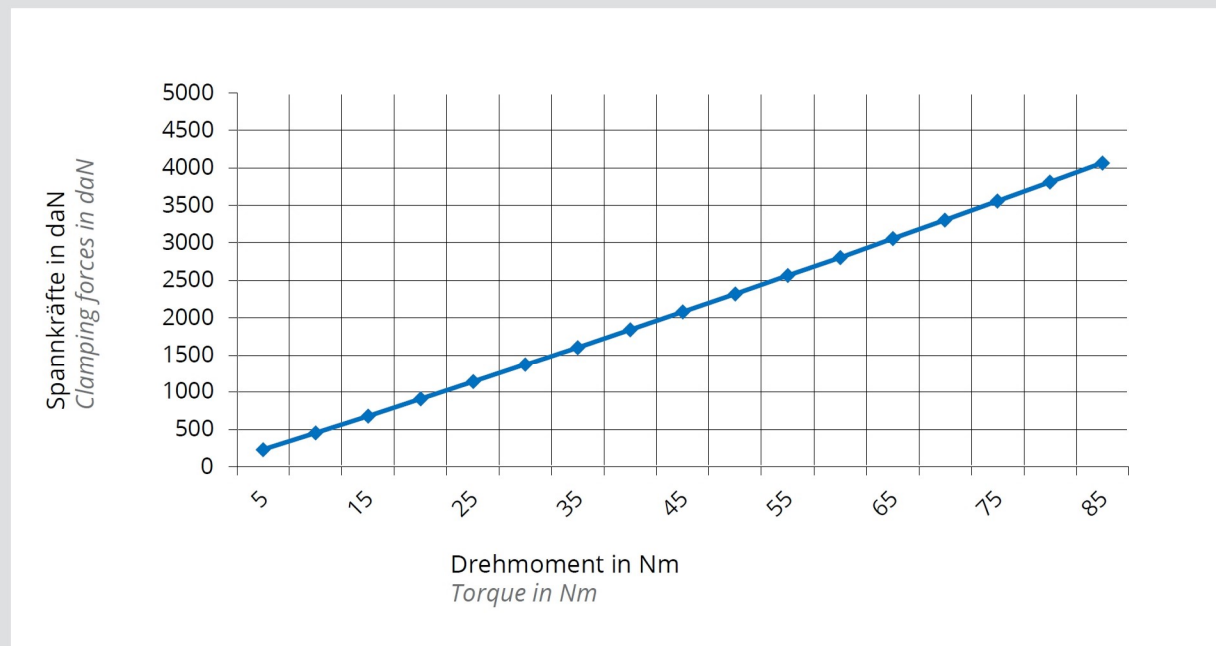
Der SFT Zentro. Zentrisch
spannend. 0,005mm Wieder-
holgenauigkeit. Spannung auch
von innen nach außen möglich.

*The SFT Zentro. Centric clamping.
0.005mm repetition accuracy.
Clamping from inside to the outside
is also possible.*

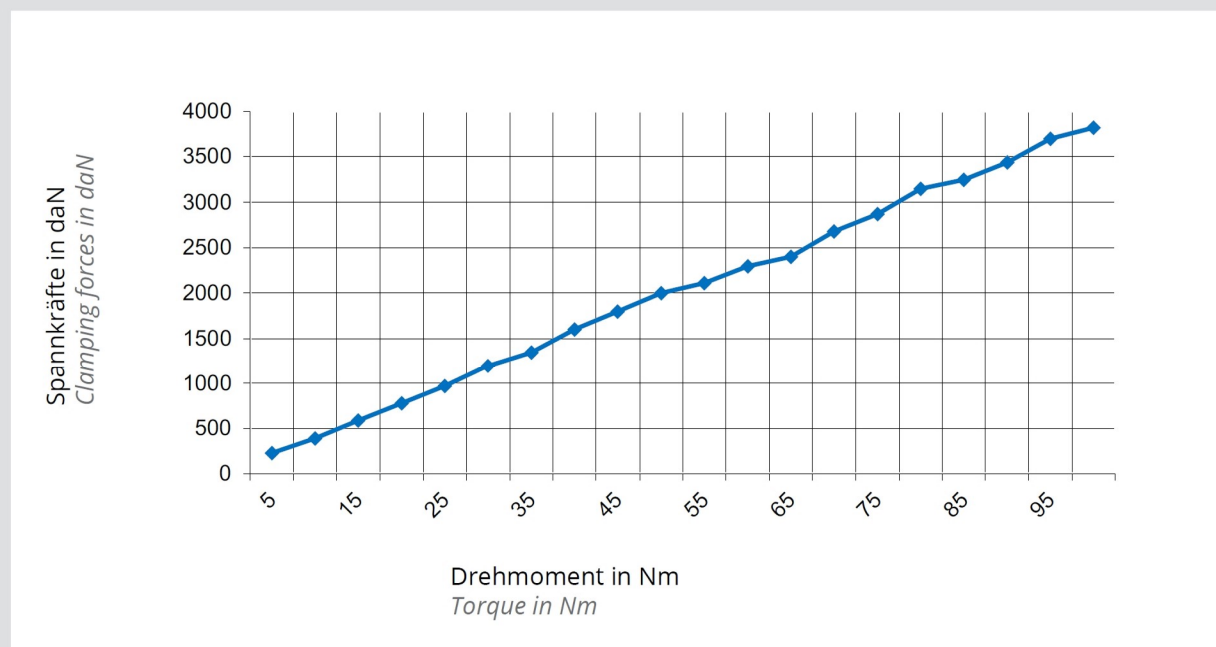
ANZUGSDREHMOMENT UND SPANNKRÄFTE

TIGHTENING TORQUE AND CLAMPING FORCES

SFT 5-A MULTISPANNER 5-AXIS MULTIPLE CLAMPING DEVICE

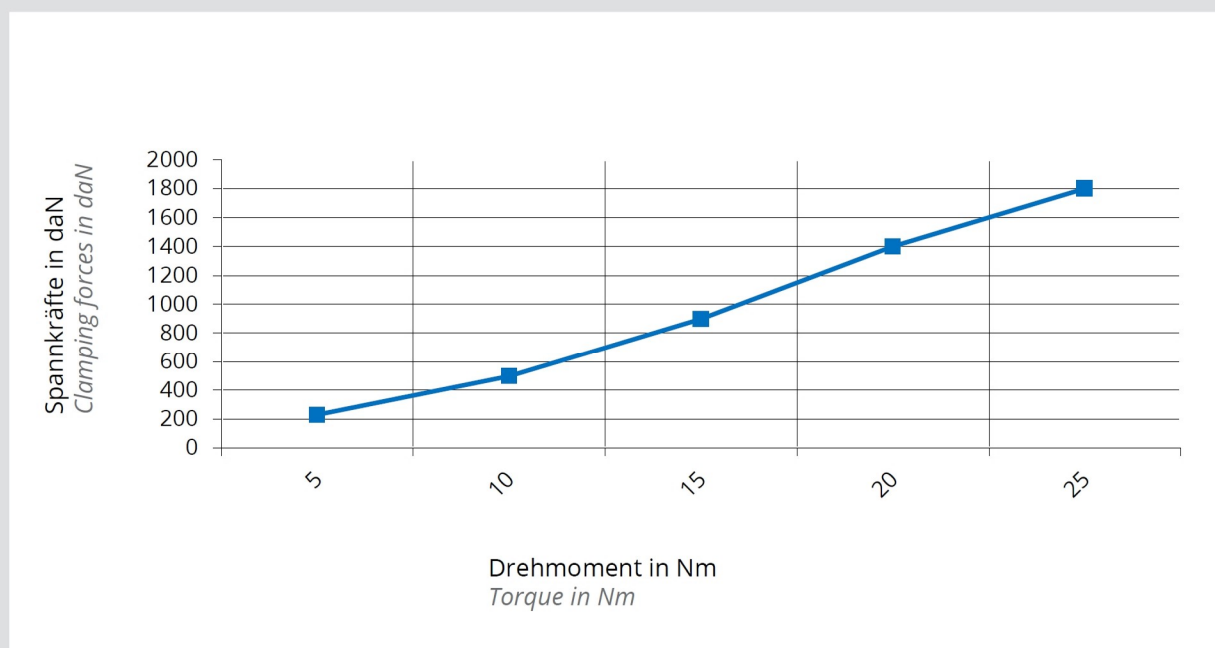


SFT ZENTRO 200/300 ZENTRO 200/300





SFT SMART SMART



DER EINFACHE UND SMARTE EINSTIEG IN DIE MODULARE SFT 5-A SPANNTÉCHNIK 120

NEU
NEW

*ENTERING THE MODULAR SFT 5-AXIS CLAMPING
TECHNOLOGY THE SMART AND EASY WAY*



5 EINSCHRAUBBACKEN
SCREW-ON JAWS



4 STANDARDBACKE
STANDARD JAW



3 SPINDELVERLÄNGERUNG
SPINDLE EXTENSION

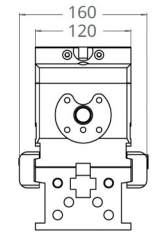
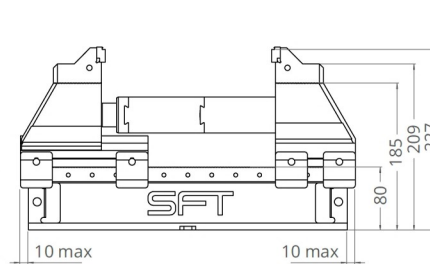


2 SPANNEINHEIT BASISBLOCK + FESTER BASISBLOCK
CLAMPING UNIT BASE BLOCK + FIXED BASE BLOCK

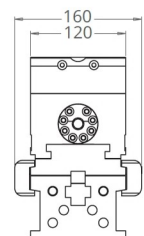
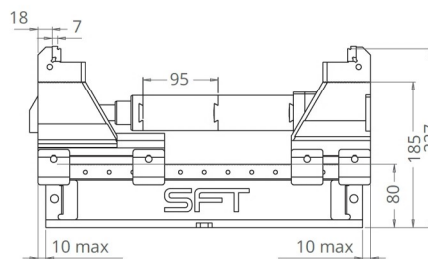
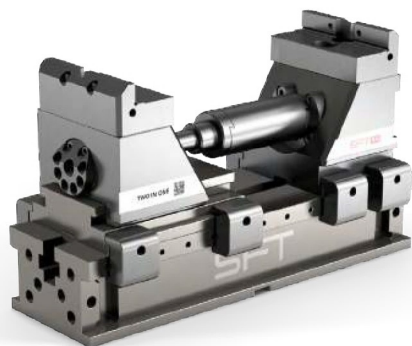


1 SPANNSCHIENE 5-A
CLAMP RAIL 5-A

Beispielaufbau *Example set-up*



1



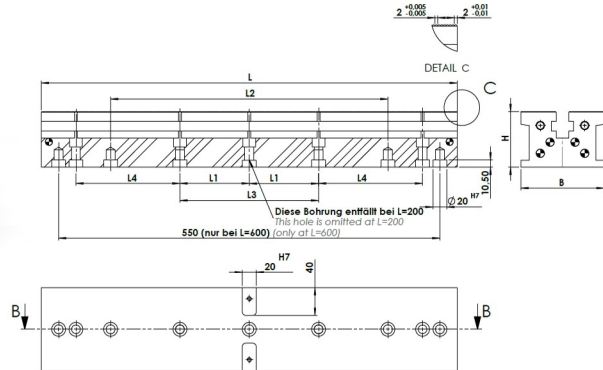
Beispiel Aufbau VS Spannung
Example with extended range set-up

Artikel-Nr. Item No.	Länge length	Spannweiten max span width max	Anzahl Spindelverlängerungen Number of spindle extensions
MULTISPANNER TWO IN ONE SET OHNE BACKEN <i>MULTIPLE CLAMPING DEVICE TWO IN ONE SET WITHOUT JAWS</i>			
Y5A300.120.029	300	0-270	1x
Y5A400.120.029	400	0-370	2x
Y5A500.120.029	500	0-470	3x
Y5A600.120.029	600	0-570	4x
MULTISPANNER TWO IN ONE SET INKL. 2 STANDARDBACKEN + 2 EINSCHRAUBBACKEN (MIT STUFEN 3MM UND 5MM) <i>MULTIPLE CLAMPING DEVICE TWO IN ONE SET INCL. 2 STANDARD JAWS + 2 SCREW-ON JAWS (WITH 3MM AND 5MM STEPS)</i>			
Y5A300.120.129	300	0-270	1x
Y5A400.120.129	400	0-370	2x
Y5A500.120.129	500	0-470	3x
Y5A600.120.129	600	0-570	4x

Maximale Spannweite in Verbindung mit VS Aufbau. *Maximum range in combination with extended range set-up.*

SFT CLAMP-RAIL 5-A 120

SFT CLAMP RAIL 5-A



Artikel-Nr. <i>Item No.</i>	Maße (mm) <i>dimensions (mm)</i>								Schraube <i>screw</i>
	L	B	H	L1	L2	L3	L4	DIN 912	
CP200.120.001	200	120	80			100		M16	
CP300.120.001	300	120	80	100				M16	
CP400.120.001	400	120	80	150				M16	
CP500.120.001	500	120	80	200				M16	
CP600.120.001	600	120	80		400	250	125	M16	

Adapterset für Verlängerung Spannschiene
Adapter set for clamp rail extension

Y5A801.01.01

Beispiel für Verlängerung 1200mm mit Adapter
Example for extension 1200mm with adapter

5-ACHS AUFBAUTEILE 120

5-AXIS ASSEMBLY PARTS



1



1



2



3



4



5

Artikel-Nr. Item No.	Bezeichnung description
1 Y5A901.01.01	Aufbau für Spannschiene komplett ¹⁾ Complete clamp rail set-up ¹⁾
2 Y5A901.41.01	Fester Basisblock ¹⁾ Fixed base block ¹⁾
3 Y5A901.42.01	Spanneinheit Basisblock ²⁾ Clamping unit base block ²⁾
4 Y5A901.43.01	Spindel komplett ²⁾ Spindle complete ²⁾
5 Y5A901.44.01	Spindelverlängerung Spindle extension

¹⁾ zum Innen- und Außenspannen und zur Aufnahme von Backen Y5A601.50.01, Y5A601.51.01, Y5A601.52.01, Y5A601.53.01, Y5A601.54.01, Y5A601.55.01, Y5A601.56.01, Y5A601.57.01, Y5A601.58.01 und Y5A601.59.01 (siehe ab Seite 28).
for inside and outside clamping and for holding jaws Y5A601.50.01, Y5A601.51.01, Y5A601.52.01, Y5A601.53.01, Y5A601.54.01, Y5A601.55.01, Y5A601.56.01, Y5A601.57.01, Y5A601.58.01 and Y5A601.59.01 (see from page 28).

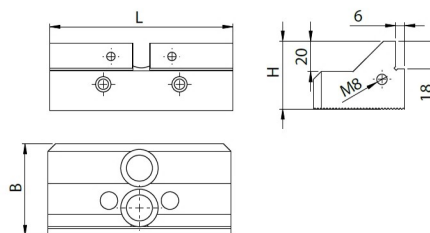
²⁾ Passend für Spanneinheit Basisblock 5-A. Suitable for 5-axis clamp unit base block.

SPANNBACKEN 5-A 120

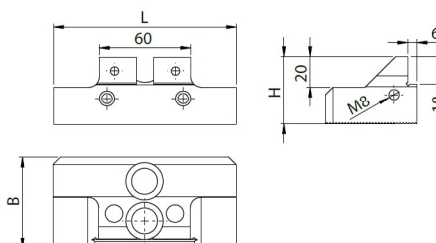
CLAMPING JAWS 5-A



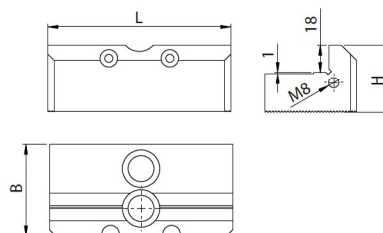
1



2



3



Artikel-Nr. Item No.	Maße (mm) dimensions			Spannbreite span width
	L	B	H	

Standardbacke *Standard jaw*

1 Y5A601.50.01	120	60	44,40	120
2 Y5A601.51.01	120	60	44,40	60

Backe zum Spannen großer Teile *Jaw for clamping large pieces*

3 Y5A601.52.01	120	60	44,40	120
----------------	-----	----	-------	-----

Zum Innen- und Außenspannen und zur Aufnahme von Einschraubbacken Y5A801.54.01, Y5A801.54.02, Y5A801.55.01, Y5A801.55.02, Y5A801.56.01, Y5A801.56.02 (siehe Seite 31). For inside and outside clamping and for holding screw-on jaws Y5A801.54.01, Y5A801.54.02, Y5A801.55.01, Y5A801.55.02, Y5A801.56.01, Y5A801.56.02 (see page 31).

SPANNBACKEN 5-A 120

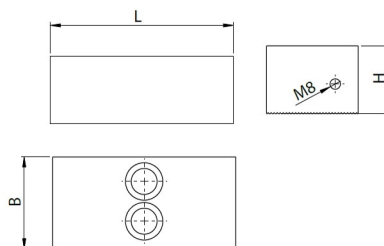
CLAMPING JAWS 5-A

NEU
NEW

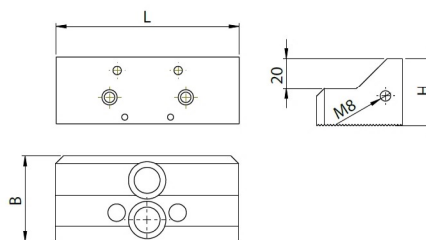
1



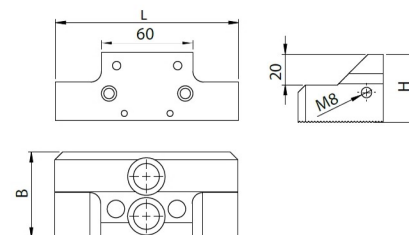
1



2



3



Artikel-Nr. Item No.	Maße (mm) dimensions			Spannbreite span width
	L	B	H	

Standardbacke weich *Standard jaw soft*

1 Y5A601.54.01 ¹⁾	120	60	44,40	120
------------------------------	-----	----	-------	-----

Glatte Backe *Smooth jaw*

2 Y5A601.55.01 ²⁾	120	56	44,40	120
3 Y5A601.56.01	120	56	44,40	60

¹⁾ Zum Innen- und Außenspannen, Zustand weich, zum Einarbeiten von Formen und Stufen (unsere Empfehlung: nach dem Umarbeiten Einsatzhärten 55 HRC). *for inside and outside clamping, soft condition, for cutting forms and grooves (our recommendation: apply case hardening 55 HRC after machining).*

²⁾ Zur Aufnahme von Parallelunterlagen (siehe Seite 32). *Holds parallels (see page 32).*

SPANNBACKEN 5-A 120

CLAMPING JAWS 5-A



1



2



3



4



5



6

Artikel-Nr.
Item No.

Maße (mm)
dimensions

Spannbreite
span width

L

B

H

Flex Mov ohne Spannbacken *Flex Mov without clamping jaws*

1	Y5A601.57.01	150	90	30	150
---	--------------	-----	----	----	-----

Spannbacke Flex *Clamping jaw Flex*

2	FB18120201	glatt ¹⁾ <i>smooth¹⁾</i>		Ø 18
3	FB18120401	mit Krallen ¹⁾ <i>with claws¹⁾</i>		Ø 18
4	FB18120501	mit Hartmetall-Gripper ¹⁾ <i>with hard-metal gripper¹⁾</i>		Ø 18

Schwenkbacke mit Drehteller (für VS Anwendung) *Pivot jaw with rotary table (for extended range application)*

5	Y5A601.58.01	120	68	44,40	120
6	Y5A601.59.01	120	68	44,40	120

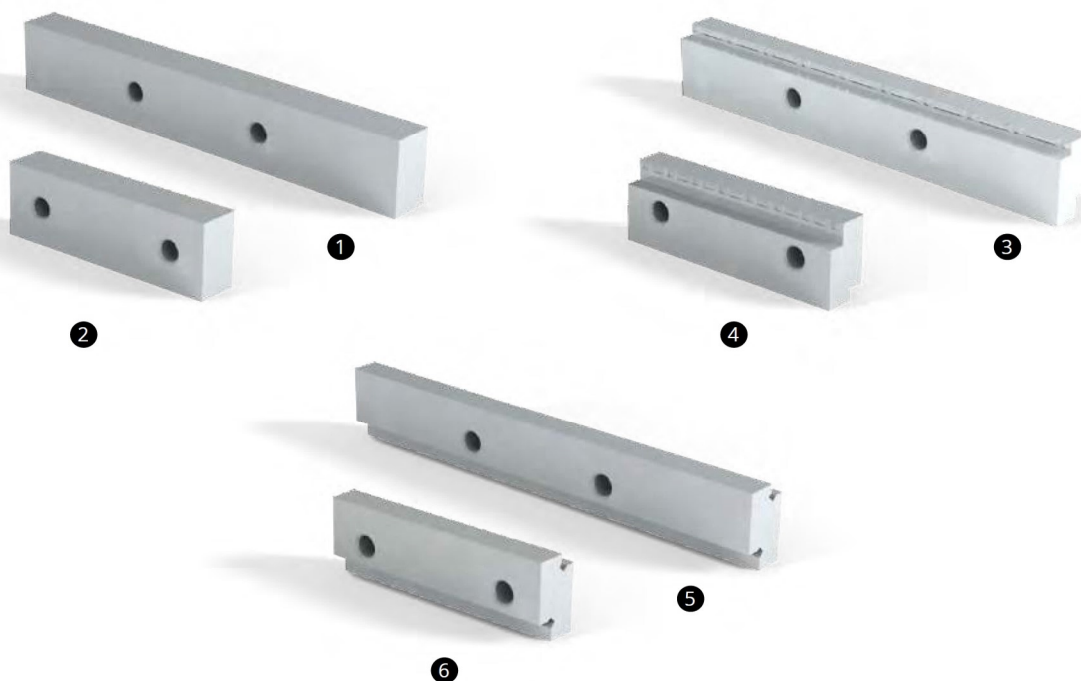
¹⁾ 15 Spannhöhe *15 span height*

EINSCHRAUBBACKEN 120

SCREW-ON JAWS

NEU
NEW

1



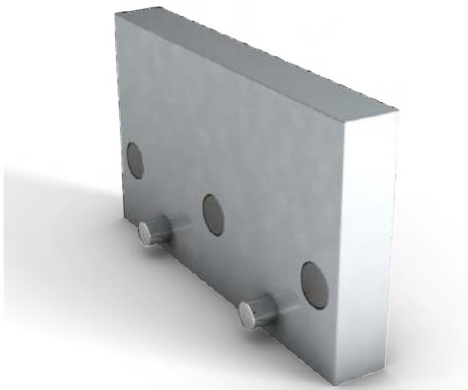
Artikel-Nr.
Item No.

Maße (mm)
dimensions (mm)

		L	B	H
Einschraubbacke weich <i>Screw-on jaws soft</i>				
1	Y5A801.54.01	120	19	11
2	Y5A801.54.02	60	19	11
Einschraubbacke mit Kralle und Stufen 3mm und 5mm <i>Screw-on jaw with claw and grooves 3mm and 5mm</i>				
3	Y5A801.55.01	120	19	11
4	Y5A801.55.02	60	19	11
Einschraubbacke mit Stufen 3mm und 5mm <i>Screw-on jaw with grooves 3mm and 5mm</i>				
5	Y5A801.56.01	120	19	11
6	Y5A801.56.02	60	19	11
Kombi Einschraubbacke (Stufe 1 Glatt mit Krallen + Stufe 2 Glatt) <i>Combi screw-on jaw (step 1 smooth with claws + step 2 smooth)</i>				
	Y5A801.57.01	120	19	11
	Y5A801.57.02	60	19	11

PARALLELUNTERLAGEN¹⁾ 120

PARALLELS¹⁾



Artikel-Nr.
Item No.

Maße (mm)
dimensions (mm)

	L	B	H
Parallelunterlagen geschliffen und gehärtet <i>Parallels ground and hardened</i>			
Y5A7120.12.01	120	8	12
Y5A7120.17.01	120	8	17
Y5A7120.25.01	120	8	25
Y5A7120.30.01	120	8	30
Y5A7120.35.01	120	8	35
Y5A7060.12.01	60	8	12
Y5A7060.17.01	60	8	17
Y5A7060.25.01	60	8	25
Y5A7060.30.01	60	8	30
Y5A7060.35.01	60	8	35
Parallelunterlagen geschliffen weich (zur Umarbeitung) <i>Parallels ground soft (for reworking)</i>			
Y5A7120.44.01	120	8	44
Y5A7060.44.01	60	8	44

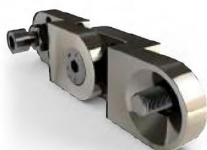
¹⁾ Parallel-Unterlagen für Backen Y5A601.55.01 und Y5A601.56.01. Außerdem passend für Festbacken und Keilspanner ab Breite 57mm. Hier müssen die seitlichen Stifte entfernt und unten Stifte mit D2 eingesetzt werden. Die Stifte sind im Lieferumfang enthalten. *Parallels for jaws Y5A601.55.01 and Y5A601.56.01. Also for use with fixed jaws and wedge clamps from 57mm width. Here, the pins at the side must be removed and D2 pins inserted below. Pins are included in delivery.*

ZUBEHÖR 120

ACCESSORIES



1



2



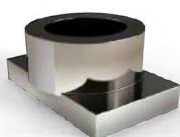
3



4



5



6



7

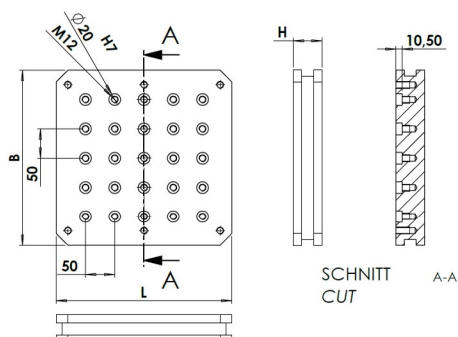
Artikel-Nr. Item No.	Beschreibung description	Verpackungs- einheit Packing unit
1 Y5A801.01.01	Adapterset für Spannschiene 120mm <i>Adapter set for clamp rail 120mm</i>	1
2 Z200.10.01	Anschlag justierbar <i>Adjustable fence</i>	2
3 Z200.11.01	Anschlag fix <i>Fixed fence</i>	2
4 Z400.10.01	Nutenstein kurz M8 <i>Short slot nut M8</i>	1
Z400.10.02	Nutenstein kurz M12 <i>Short slot nut M12</i>	1
Z400.11.01	Nutenstein lang M8 <i>Long slot nut M8</i>	1
Z400.11.02	Nutenstein lang M12 <i>Long slot nut M12</i>	1
5 Z400.20.01	Schraubenbuchse Reduzierung von M16 auf M12 <i>Screw bushing reducing M16 to M12</i>	1
6 Z400.30.01	Positionierbuchse D20 für Nutbreite 14 <i>Positioning bushing D20 for slot width 14</i>	1
Z400.30.02	Positionierbuchse D20 für Nutbreite 18 <i>Positioning bushing D20 for slot width 18</i>	1
7 Z100.10.10	Spannpratzenset 30mm für Schraube M12 <i>Set of work piece stops 30mm for M12</i>	4
Z100.10.11	Spannpratzenset 40mm für Schraube M16 <i>Set of work piece stops 40mm for M16</i>	4
Z500.08.01	Späneabdeckung Keilspanner M8 <i>Chip cover wedge clamp M8</i>	2
Z500.12.01	Späneabdeckung Keilspanner M12 <i>Chip cover wedge clamp M12</i>	2
Z500.16.01	Späneabdeckung Keilspanner M16 <i>Chip cover wedge clamp M16</i>	2
MA901.43.01	Magnetanschlag „Magnetfix“ <i>Magnetic stop "Magnetfix"</i>	1

RASTERPLATTEN 120 80 50

DER EINSTIEG IN DIE RÜSTZEITREDUZIERUNG

TOOLING PLATES

THE FIRST STEP TO REDUCE SET-UP TIMES



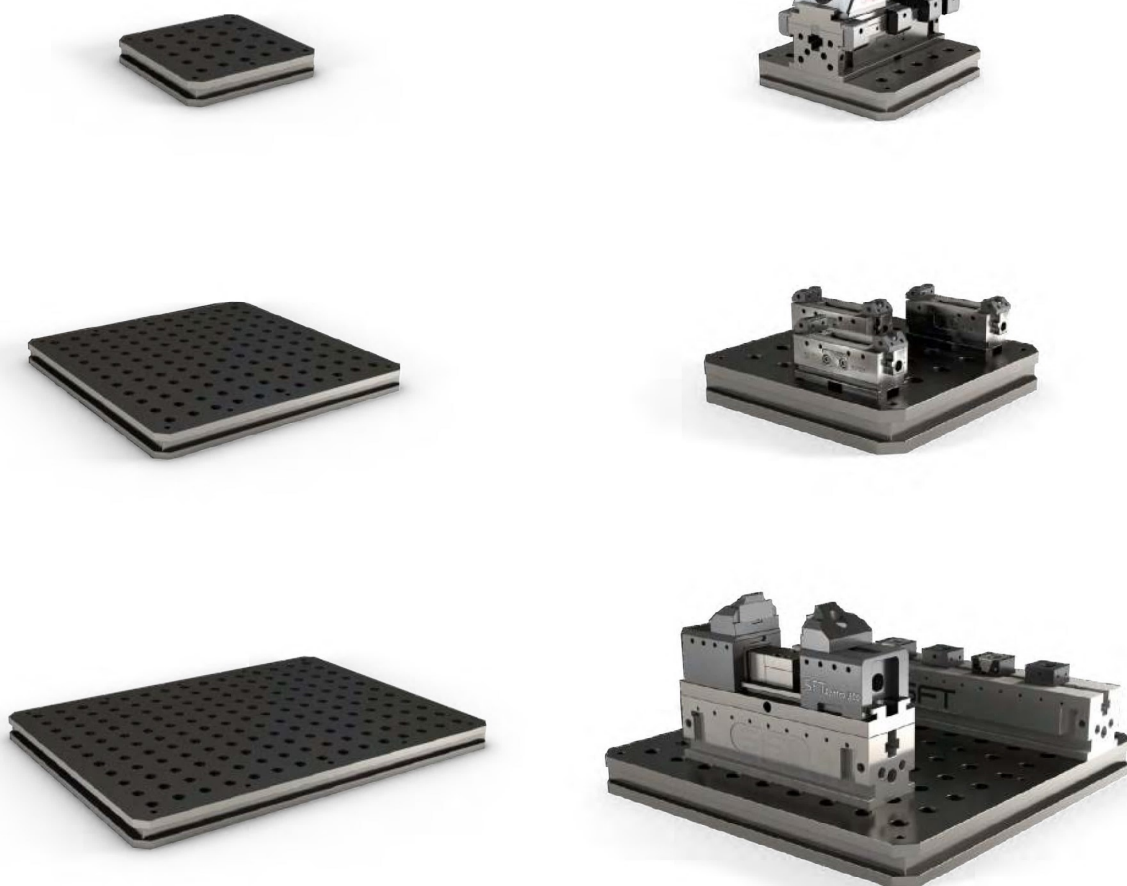
Artikel-Nr.
Item No.

Maße (mm)
dimensions (mm)

	L	B	H
SP300.300.48.001	300	300	49
SP400.400.48.001	400	400	49
SP500.500.48.001	500	500	49
SP600.600.48.001	600	600	49
SP800.600.48.001	800	600	49

Material: Aluminium (Stahl auf Anfrage). Pro Schiene 2 Stück Positionierbuchse Z400.30.03 mitbestellen.
Sonder auf Anfrage.

Material: Aluminium (steel on request). Order 2 positioning bushes Z400.30.03 per rail.
Custom design on request.

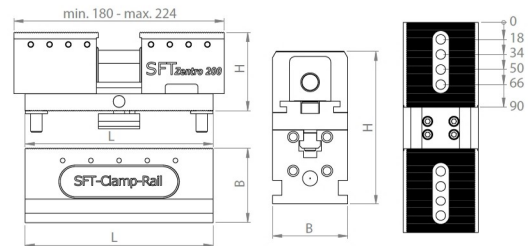


Beispielhafte Kombinationen *Examples of combinations*

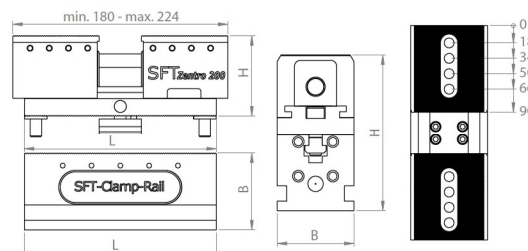
- | | |
|--|--|
| <ul style="list-style-type: none"> ■ Passend für alle Systeme 120, 80, 50, Zentro 200+300, Mammut und Minischiene oder für Ihre vorhandenen Spannmittel ■ Alle mit Spannrand ■ Einarbeitung von Nullpunktadapter aller Anbieter | <ul style="list-style-type: none"> ■ Suitable for all systems 120, 80, 50, Zentro 200+300, Mammut and mini rail or clamping devices currently in use ■ All equipped with clamping edge ■ Can be used with zero point adapters from any manufacturer |
|--|--|

SFT ZENTRO 80

SFT ZENTRO



Zentro 200



Zentro 300

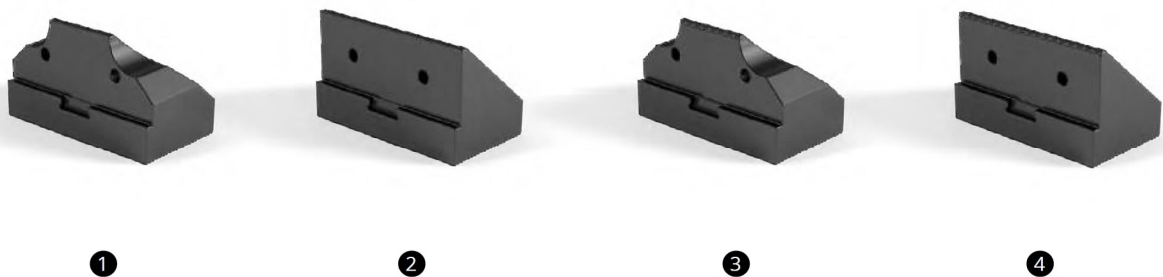
Artikel-Nr. Item No.	Beschreibung description	Maße (mm) dimensions (mm)		
		L	B	H
ZP200.80.01	Zentro 200	200	80	83,40
ZR200.80.01	Zentro 200 + Spannschiene <i>Clamp-Rail</i> (CP200.80.001)	200	80	163
ZP300.80.01	Zentro 300	300	80	83,40
ZR300.80.01	Zentro 300 + Spannschiene <i>Clamp-Rail</i> (CP300.80.001)	300	80	163

<ul style="list-style-type: none"> ■ Spannkraft bis 4 Tonnen ■ Innen- und Außenspannung ■ Kompakt ■ 0,005mm Wiederholgenauigkeit ■ Gekapselte Spindel ■ Modulares Backenprogramm: Wählen Sie aus mehr als 30 verschiedenen Spannbacken. Alle Festbacken in Größe M12 und Größe M16 sind kompatibel. (Sonderbacken bitte anfragen) 	<ul style="list-style-type: none"> ■ <i>clamping force up to 4 tons</i> ■ <i>internal and external clamping</i> ■ <i>compact</i> ■ <i>0,005mm repeatability</i> ■ <i>Enclosed spindle</i> ■ <i>Modular jaw programme:</i> <i>Choose from more than 30 different clamping jaws.</i> <i>All fixed jaws in size M12 and size M16 are compatible.</i> <i>(special sizes on request)</i>
---	---

ZENTRO BACKEN 80

ZENTRO JAWS

1

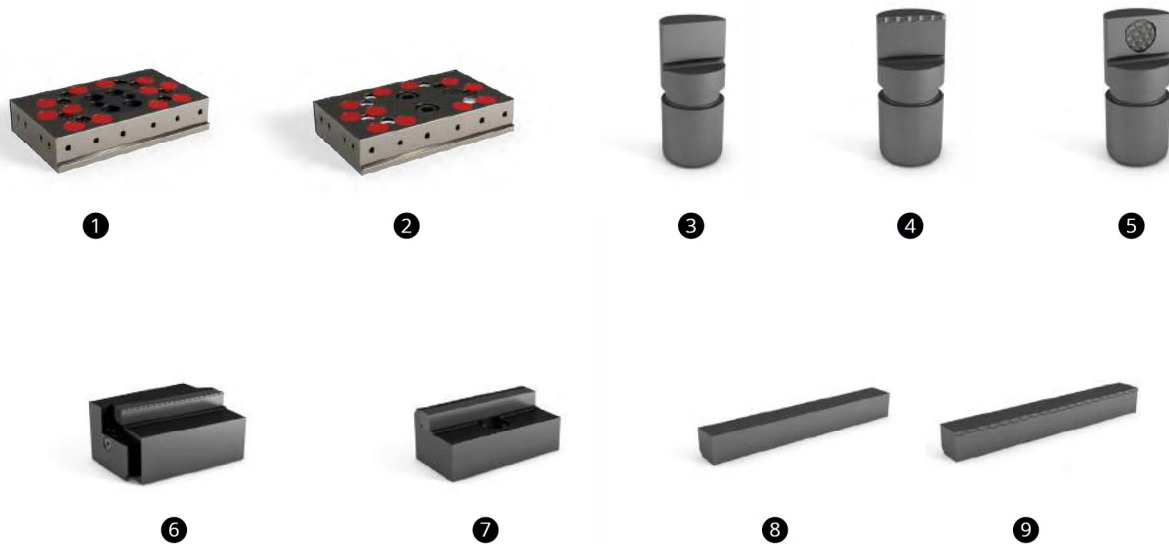


Artikel-Nr. Item No.	Beschreibung description	Maße (mm) dimensions (mm)		
		L	B	H
1 M16.3901.03	Zentrobacke glatt oben 30 mm breit <i>Zentro jaw smooth on top</i>	72	42	44
2 M16.3902.03	Zentrobacke glatt oben 72 mm breit <i>Zentro jaw smooth on top</i>	72	42	44
3 M16.3903.03	Zentrobacke oben 30 mm breit mit Krallen <i>Zentro jaw smooth on top</i>	72	42	44
4 M16.3904.03	Zentrobacke oben 72 mm breit mit Krallen <i>Zentro jaw smooth on top</i>	72	42	44
M16.4101.03	Rohbacke Alu <i>Blank jaw aluminium</i>	100	90	50
M16.4201.03	Rohbacke Stahl ungehärtet <i>Blank jaw steel untempered</i>	100	90	50
Z530.20.01	Vorsatzbacke glatt ¹⁾ <i>Facing jaw smooth¹⁾</i>	110		29
Z530.20.02	Vorsatzbacke 2mm Stufe mit Kralle ¹⁾ <i>Facing jaw 2mm groove with claw¹⁾</i>	110		29
Z530.20.03	Vorsatzbacke glatt ¹⁾ <i>Facing jaw smooth¹⁾</i>	140		29
Z530.20.04	Vorsatzbacke 2mm Stufe mit Kralle ¹⁾ <i>Facing jaw 2mm groove with claw¹⁾</i>	140		29

¹⁾ Zum Aufschrauben auf 72mm Backenbreite. Nicht passend für alle M8 und M12 Festbacken und Keilspanner. Nicht passend für 120er Programm. *For screwing on 72mm jaw width. Not suitable for all M8 and M12 fixed jaws and wedge clamps. Not suitable for 120 programme.*

ZENTRO ZUBEHÖR 80

ZENTRO ACCESSORIES



Artikel-Nr. Item No.	Beschreibung description	Maße (mm) dimensions (mm)		
		L	B	H
1	FF150090030 Flex fix <i>Flex fix</i>	150	90	30
2	FM150090030 Flex mov <i>Flex mov</i>	150	90	30
3	FB18120201 Spannbacke Flex glatt ¹⁾ <i>Clamping jaw Flex smooth¹⁾</i>	Ø 18		
4	FB18120401 Spannbacke Flex mit Krallen ¹⁾ <i>Clamping jaw Flex with claws¹⁾</i>	Ø 18		
5	FB18120501 Spannbacke Flex mit Hartmetall-Gripper ¹⁾ <i>with hard-metal gripper¹⁾</i>	Ø 18		
6	FL072044042 Spannbacke drehbar für Zentro <i>Rotary clamping jaw for Zentro</i>	72	44	42
7	FF072044042 Spannbacke mit Stufe für Zentro <i>Clamping jaw with step for Zentro</i>	72	44	42
8	FB10120201 Einschraubbacke glatt <i>Screw-on jaw smooth</i>	72	10	10
9	FB10120401 Einschraubbacke mit Krallen <i>Screw-on jaw with claws</i>	72	10	10
FZ24.18.7-13	Set Distanzringe je 4 Stk. 7/9/11/13 mm <i>Set of 4 clearance rings</i>			

¹⁾ 15 Spannhöhe *15 span height*

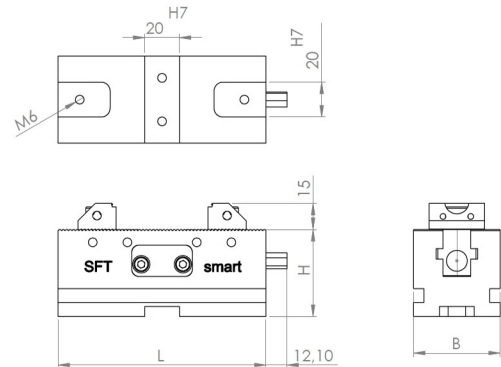
Durch Pendelbacken-System immer eine sichere Spannung.
Sägeschnitt, Brennschnitt Gussteile.
Always secure clamp with pendulum jaw system. Saw cut, flame cut cast iron parts.



SFT SMART 50

SFT SMART

1



Artikel-Nr. Item No.	Beschreibung description	Maße (mm) dimensions (mm)		
		L	B	H
SM120.50.01	Set Smart + Spindel für Festbackenspannung ¹⁾ Set Smart + spindle for fixed jaw clamping ¹⁾	120	50	50
SM120.50.02	Set Smart + Spindel zum Zentrums spannen ¹⁾ Set Smart + spindle for centre clamping ¹⁾	120	50	50

¹⁾ ohne Spannbacken *without clamping jaws*

- | | |
|---|---|
| <ul style="list-style-type: none"> ■ Spannkraft 15kN ■ Innen- und Außenspannung ■ Umbaubar von zentrisch auf zentrisch doppelspannend oder spannend gegen Festbacke bzw. spannend gegen Festbacke als Doppelspanner. 15kN Spannkraft. Backenbreite 22, 32 und 42 | <ul style="list-style-type: none"> ■ Clamping force 15kN ■ Inside and outside clamping ■ Convertible from central to double-central operation, or clamping against fixed jaw and/or double-clamping against fixed jaw. 15kN clamping force. Jaw widths 22, 32 and 42 |
|---|---|



Spannen gegen Festbacke
Clamping against fixed jaw



+ zwei Teile mittlere Backe schwimmend
+ two-part floating centre jaw



Zentrisch spannend
Central clamping



+ zwei Teile mittlere Backe schwimmend
+ two-part floating centre jaw

SMART BACKEN 50

SMART JAWS



1



2



3



4

Artikel-Nr. <i>Item No.</i>	Beschreibung <i>description</i>	Backenbreite <i>Jaw width</i>	Maße <i>dimensions</i>	
			L	H
Fixbacke für Festbackenspannung <i>Fixbacke for fixed jaw clamping</i>				
1 M08.2101.12	Glatt <i>Smooth</i>	32	22	15
M08.2101.13	Glatt <i>Smooth</i>	42	22	15
2 M08.2201.12	2mm Stufe mit Krallen <i>2mm groove with claw</i>	32	22	15
M08.2201.13	2mm Stufe mit Krallen <i>2mm groove with claw</i>	42	22	15
Bewegliche Backe <i>Movable jaw</i>				
M08.2101.22	Glatt <i>Smooth</i>	32	22	15
M08.2101.23	Glatt <i>Smooth</i>	42	22	15
M08.2201.22	2mm Stufe mit Krallen <i>2mm groove with claw</i>	32	22	15
M08.2201.23	2mm Stufe mit Krallen <i>2mm groove with claw</i>	42	22	15
Mittelbacke beweglich für Festbackenspannung <i>Movable centre jaw for fixed jaw clamping</i>				
3 M08.1202.32	Glatt <i>Smooth</i>	32	22	15
M08.1202.33	Glatt <i>Smooth</i>	42	22	15
4 M08.1204.32	2mm Stufe mit Krallen <i>2mm groove with claw</i>	32	22	15
M08.1204.33	2mm Stufe mit Krallen <i>2mm groove with claw</i>	42	22	15
Mittelbacke zum Zentrums spannen <i>Centre jaw for centre clamping</i>				
M08.1202.42	Glatt <i>Smooth</i>	32	22	15
M08.1202.43	Glatt <i>Smooth</i>	42	22	15
M08.1204.42	2mm Stufe mit Krallen <i>2mm groove with claw</i>	32	22	15
M08.1204.43	2mm Stufe mit Krallen <i>2mm groove with claw</i>	42	22	15

Mit Gewinde M4 *with thread M4*

SMART ZUBEHÖR 50

SMART ACCESSORIES

1



1



2

Artikel-Nr. <i>Item No.</i>	Beschreibung <i>description</i>
--------------------------------	------------------------------------

Umbausatz *Conversion kit*

- | | | |
|---|-------------|--|
| 1 | SM120.52.01 | komplett inkl. Spindel zum Zentrums spannen mit Lagerung und Gleitschuhe ¹⁾
<i>complete with spindle for centre clamping with bearing and slide shoe¹⁾</i> |
| 2 | SM120.52.02 | komplett inkl. Spindel zur Festbackenspannung mit Lagerung und Gleitschuhe ¹⁾
<i>complete with spindle for fixed jaw clamping with bearing and slide shoe¹⁾</i> |

Spindel *Spindle*

- | | |
|-------------|--|
| SM120.51.01 | zum Zentrums spannen <i>for centre clamping</i> |
| SM120.51.02 | zur Festbackenspannung <i>for fixed jaw clamping</i> |

MODULARES SPANNSYSTEM 120 80 50

MODULAR CLAMPING SYSTEM



① SPANNSCHIENE CLAMP-RAIL

Unsere Spannschienen dienen der Aufnahme unserer Keilspanner und Festbacken. Sie bilden damit die feste Basis unserer Produktpalette. In der Länge flexibel, kann das System mit allen auf dem Markt gängigen Spannmitteln und -pratzen kombiniert werden.

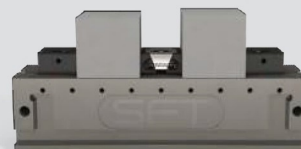
Our clamp rails are designed to securely mount our wedge clamps and fixed jaws. They are therefore an essential part of our product range. With its flexible length, the system can be combined with all commonly used clamps and work piece stops.

Seite 52 Page 52

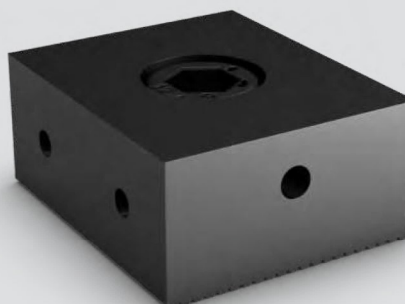
LÖSUNGSBEISPIELE EXAMPLES OF SOLUTIONS



Einzelspannung *Single clamping*



Zweifachspannung *Double clamping*



2

② KEILSPANNER *WEDGE CLAMPS*

Unser Keilspanner erzeugt hohe Spannkraft und sorgt somit für einen sicheren Halt Ihrer Werkstücke.

Our wedge clamps generate a high clamping force, holding your work pieces in a secure position.

Seite 58 *Page 58*

③ FESTBACKE *FIXED JAWS*

Unsere Festbacken überstehen größte Spannkraft, um Rohteile sicher in Position zu halten.

Our fixed jaws withstand extreme clamping forces to securely hold blanks in position.

Seite 76 *Page 76*

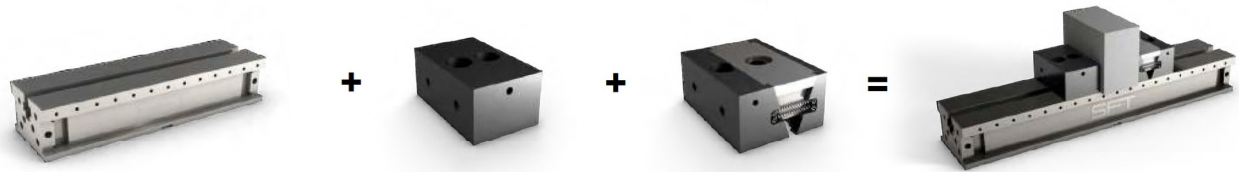


Mehrfachspannung *Multiple clamping*



Unendlich verlängerbar *Infinitely extendible*

SETS 120
SETS



Artikel-Nr. <i>Item No.</i>	Spannschiene <i>Clamp-Rail</i>		Spannbreite <i>span width</i>	Festbacken <i>fixed jaws</i>	Keilspanner <i>wedge clamps</i>
	L	B			

SETS MIT GLATTER SPANNFLÄCHE *SETS WITH SMOOTH CLAMPING SURFACE*

CR200.120.026	200	120	120	1x	1x
CR300.120.026	300	120	120	1x	1x
CR400.120.026	400	120	120	1x	1x
CR500.120.026	500	120	120	1x	1x
CR600.120.026	600	120	120	1x	1x

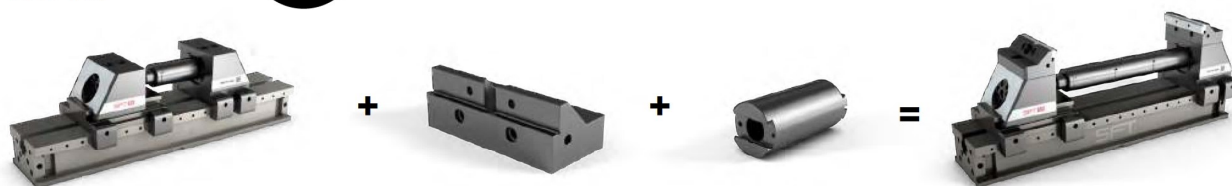
SETS MIT SPANNFLÄCHE MIT 3MM STUFE UND KRALLE *SETS WITH 3MM GROOVE AND CLAW CLAMPING AREA*

CR200.120.028	200	120	120	1x	1x
CR300.120.028	300	120	120	1x	1x
CR400.120.028	400	120	120	1x	1x
CR500.120.028	500	120	120	1x	1x
CR600.120.028	600	120	120	1x	1x

SETS MIT SPANNFLÄCHE QUADRIERT *SETS WITH SQUARE CLAMPING AREA*

CR200.120.029	200	120	120	1x	1x
CR300.120.029	300	120	120	1x	1x
CR400.120.029	400	120	120	1x	1x
CR500.120.029	500	120	120	1x	1x
CR600.120.029	600	120	120	1x	1x

SETS 120
SETS



Artikel-Nr. <i>Item No.</i>	Länge <i>length</i>	Spannweiten max <i>span width max</i>	Backen <i>jaws</i>	Spindelverlängerungen <i>spindle extensions</i>
--------------------------------	------------------------	--	-----------------------	--

5-A MULTISPANNER TWO IN ONE SET OHNE BACKEN *5-A MULTIPLE CLAMPING DEVICE TWO IN ONE WITHOUT JAWS*

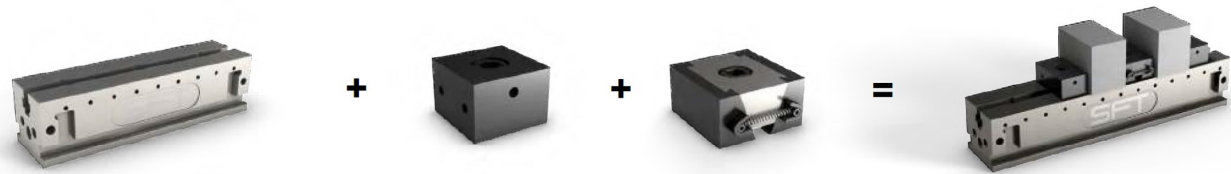
Y5A300.120.029	300	0-270	-	1x
Y5A400.120.029	400	0-370	-	2x
Y5A500.120.029	500	0-470	-	3x
Y5A600.120.029	600	0-570	-	4x

5-A MULTISPANNER TWO IN ONE SET INKL. 2 STANDARDBACKEN + 2 EINSCHRAUBBACKEN (MIT STUFEN 3MM UND 5MM) *5-A MULTIPLE CLAMPING DEVICE TWO IN ONE SET WITHOUT JAWS*

Y5A300.120.129	300	0-270	2x	1x
Y5A400.120.129	400	0-370	2x	2x
Y5A500.120.129	500	0-470	2x	3x
Y5A600.120.129	600	0-570	2x	4x

SETS 80

SETS



Artikel-Nr. <i>Item No.</i>	Spannschiene <i>Clamp-Rail</i>		Spannbreite <i>span width</i>	Festbacken <i>fixed jaws</i>	Keilspanner <i>wedge clamps</i>
	L	B			

SETS MIT GLATTER SPANNFLÄCHE *SETS WITH SMOOTH CLAMPING SURFACE*

CR200.80.012	200	80	72	2x	1x
CR300.80.012	300	80	72	3x	2x
CR400.80.012	400	80	72	3x	2x
CR500.80.012	500	80	72	3x	2x
CR600.80.012	600	80	72	3x	2x

SETS MIT GLATTER SPANNFLÄCHE + AUFMASS *SETS WITH SMOOTH CLAMPING SURFACE + MACHINING ALLOWANCE*

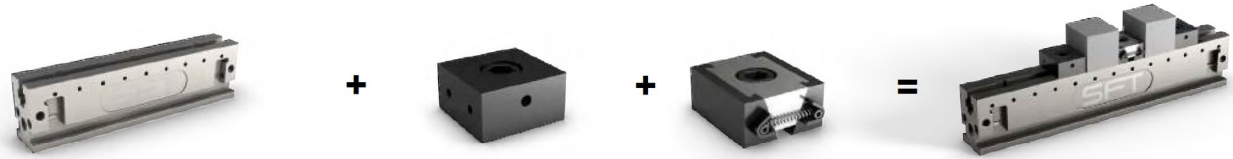
CR200.80.016	200	80	72	2x	1x
CR300.80.016	300	80	72	3x	2x
CR400.80.016	400	80	72	3x	2x
CR500.80.016	500	80	72	3x	2x
CR600.80.016	600	80	72	3x	2x

SETS MIT KRALLEN + 2 MM STUFE *SETS WITH CLAWS + 2 MM STEP*

CR200.80.018	200	80	72	2x	1x
CR300.80.018	300	80	72	3x	2x
CR400.80.018	400	80	72	3x	2x
CR500.80.018	500	80	72	3x	2x
CR600.80.018	600	80	72	3x	2x

SETS 50

SETS



Artikel-Nr. <i>Item No.</i>	Spannschiene <i>Clamp-Rail</i>		Spannbreite <i>span width</i>	Festbacken <i>fixed jaws</i>	Keilspanner <i>wedge clamps</i>
	L	B			

SETS MIT GLATTER SPANNFLÄCHE *SETS WITH SMOOTH CLAMPING SURFACE*

CR200.50.012	200	50	50	2x	1x
CR300.50.012	300	50	50	3x	2x
CR400.50.012	400	50	50	3x	2x
CR500.50.012	500	50	50	3x	2x

SETS MIT GLATTER SPANNFLÄCHE + AUFMASS *SETS WITH SMOOTH CLAMPING SURFACE + MACHINING ALLOWANCE*

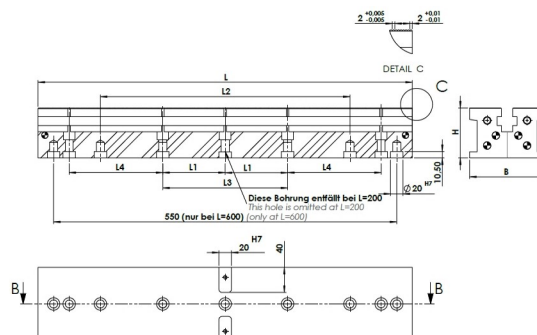
CR200.50.016	200	50	50	2x	1x
CR300.50.016	300	50	50	3x	2x
CR400.50.016	400	50	50	3x	2x
CR500.50.016	500	50	50	3x	2x

SETS MIT KRALLEN + 2 MM STUFE *SETS WITH CLAWS + 2 MM STEP*

CR200.50.018	200	50	50	2x	1x
CR300.50.018	300	50	50	3x	2x
CR400.50.018	400	50	50	3x	2x
CR500.50.018	500	50	50	3x	2x

SFT CLAMP-RAIL 120

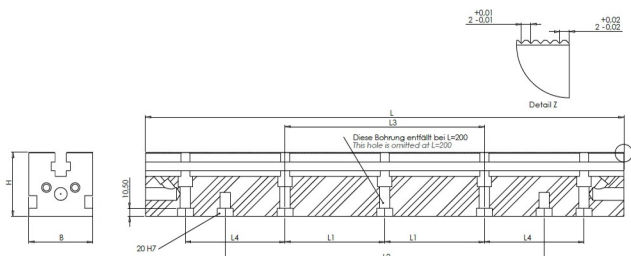
SFT CLAMP-RAIL



Artikel-Nr. <i>Item No.</i>	Maße (mm) <i>dimensions (mm)</i>							Schraube <i>screw</i>
	L	B	H	L1	L2	L3	L4	
CP200.120.001	200	120	80			100		M16
CP300.120.001	300	120	80	100				M16
CP400.120.001	400	120	80	150				M16
CP500.120.001	500	120	80	200				M16
CP600.120.001	600	120	80		400	250	125	M16

SFT CLAMP-RAIL 80 50

SFT CLAMP-RAIL

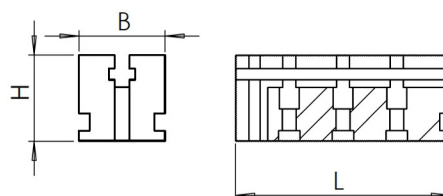


2

Artikel-Nr. <i>Item No.</i>	Maße (mm) <i>dimensions (mm)</i>				Schraube <i>screw</i>			
	L	B	H	L1	L2	L3	L4	DIN 912
SYSTEM SYSTEM 80								
CP200.80.001	200	80	80			100		M12
CP300.80.001	300	80	80	100				M12
CP400.80.001	400	80	80	150				M12
CP500.80.001	500	80	80	200				M12
CP600.80.001	600	80	80		400	250	125	M12
SYSTEM SYSTEM 50								
CP200.50.001	200	50	80			100		M12
CP300.50.001	300	50	80	100				M12
CP400.50.001	400	50	80	150				M12
CP500.50.001	500	50	80	200				M12

SFT MAMMUT 80

SFT MAMMUT



Artikel-Nr.
Item No.

Maße (mm)
dimensions (mm)

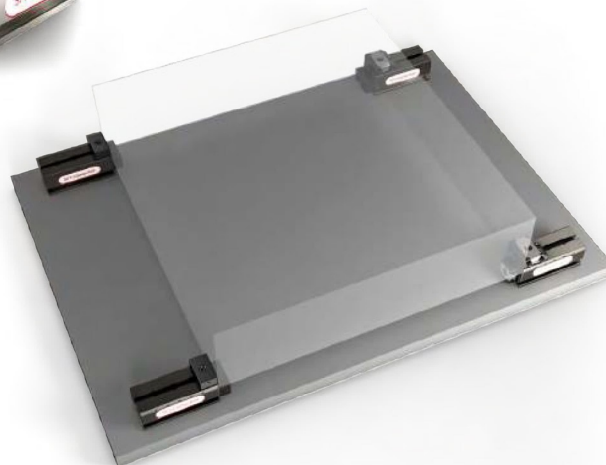
	L	B	H
SV200.80.01	200	80	80

- Spannkraft 5 Tonnen
- 5000 dN

- clamping force 5 tons
- 5000 dN

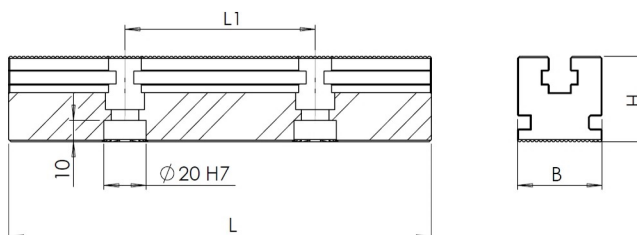


Beispielhafte Kombinationen *Combination examples*



SFT MINISCHIENE

SFT MINI RAIL



Artikel-Nr. Item No.	Maße (mm) dimensions (mm)				Schraube screw
	L	B	H	L1	DIN 912
CP200.40.001	200	40	40	90	M12

Für M8 Spannelemente (T-Nut = 10 mm). Auf der Unterseite mit Längsverzahnung, kann somit auch auf die Schienen mit 50 mm Breite und 80 mm Breite quer im 90 Gradwinkel aufgesetzt werden.
Nutenstein lang M8 (Z400.11.01) oder Nutenstein kurz M8 für Keilspanner und Festbacken (Z400.10.01) notwendig.

*For M8 clamping elements (T slot = 10 mm). On the underside with longitudinal toothing; can therefore be transversely positioned on the rails with 50 mm width and 80 mm width at a 90 degree angle.
Long slot nut M8 (Z400.11.01) or short slot nut M8 for wedge clamps and fixed jaws (Z400.10.01) required.*