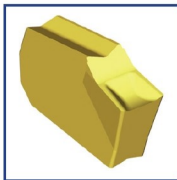
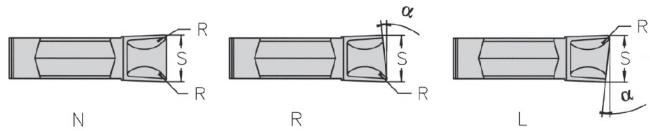
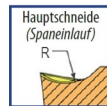


Schneideinsätze zum Abstechen und Nutdrehen



SNP N/R/L
passt perfekt



WG3251 Bezeichnung	GF110 TILOX ID-Nr.	PM NANO SPEED		\odot	R	s ±0,1	α°
SNPN 20	47978	20418		N	0,2	2,0	0
SNPN 3	22695	11244		N	0,2	3,1	0
SNPN 4	40623	11252		N	0,2	4,1	0
SNPN 5	11257	47979		N	0,2	5,1	0
SNPL 20 6D	47975	20420		L	0,2	2,0	6
SNPL 20 12D	47973	20422		L	0,2	2,0	12
SNPL 20 16D	47974	20424		L	0,2	2,0	16
SNPL 3 6D	47976	11282		L	0,2	3,1	6
SNPL 4 6D	47977	11294		L	0,2	4,1	6
SNPL 5 6D	11304	-		L	0,2	5,1	6
SNPR 20 6D	47984	20419		R	0,2	2,0	6
SNPR 20 12D	47982	20421		R	0,2	2,0	12
SNPR 20 16D	47983	20423		R	0,2	2,0	16
SNPR 3 6D	31746	11281		R	0,2	3,1	6
SNPR 4 6D	31747	11293		R	0,2	4,1	6
SNPR 5 6D	11303	-		R	0,2	5,1	6

SUPERNOVA

Die bogenförmige Schneide mit verstärkten Flanken sickt die Späne stark ein und kann so ideale Spanbrüche erzeugen. Besonders geeignet für Automatenstähle, niedrig legierte und rostfreie Stähle bei antriebsschwachen und instabilen Maschinenbedingungen.

Passende Werkzeuge



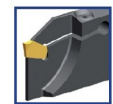
S. 136 - 137



S. 138



S. 138



S. 139 - 140

Techn. Informationen ab Seite 205

SNP N/R/L-20

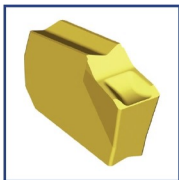
ITP N/R/L-20

Der optimierte Plattensitz

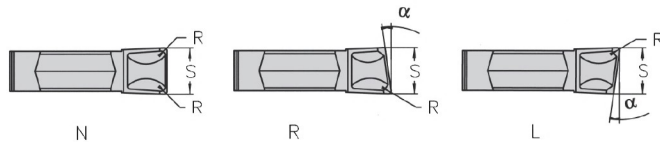
Vergleichende Darstellung zwischen den alten Typen SNTN-2 und der neuen Type SNPN-20.

- Lange Führungen übertragen hohe Spannkraft
- Vibrationsfreier Geradeauslauf
- Auf 2,0 mm reduzierte Schneidenbreite

Schneideinsätze zum Abstechen und Nutdrehen



ITP N/R/L
passt perfekt



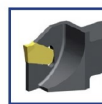
WG0021 Bezeichnung	PM NANOSPEED ID-Nr.	GF110 TILOX ID-Nr.		(C)	R	s±0,1	α°
ITPN 20	20400	47936		N	0,2	2,0	0
ITPN 3	10562	19854		N	0,2	3,1	0
ITPN 4	10594	19810		N	0,2	4,1	0
ITPN 5	47938	10599		N	0,2	5,1	0
ITPL 20 4D	20402	47931		L	0,2	2,0	4
ITPL 20 8D	20404	47932		L	0,2	2,0	8
ITPL 20 12D	20406	47929		L	0,2	2,0	12
ITPL 20 16D	20408	47930		L	0,2	2,0	16
ITPL 3 4D	10654	19859		L	0,2	3,1	4
ITPL 3 8D	10666	19858		L	0,2	3,1	8
ITPL 4 4D	10684	47933		L	0,2	4,1	4
ITPL 4 8D	10696	47934		L	0,2	4,1	8
ITPL 5 4D	-	10706		L	0,2	5,1	4
ITPL 5 8D	-	10718		L	0,2	5,1	8
ITPR 20 4D	20401	47941		R	0,2	2,0	4
ITPR 20 8D	20403	47942		R	0,2	2,0	8
ITPR 20 12D	20405	47939		R	0,2	2,0	12
ITPR 20 16D	20407	47940		R	0,2	2,0	16
ITPR 3 4D	10653	19856		R	0,2	3,1	4
ITPR 3 8D	10665	19857		R	0,2	3,1	8
ITPR 4 4D	10683	47943		R	0,2	4,1	4
ITPR 4 8D	10695	47944		R	0,2	4,1	8
ITPR 5 4D	-	10705		R	0,2	5,1	4
ITPR 5 8D	-	10717		R	0,2	5,1	8

IT Geometrie

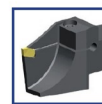
IT Geometrie hat eine geschliffene Fase und eignet sich besonders für:

- Legierte Stähle
- Rostfreie Stähle
- Unterbrochene Schnitte

Passende Werkzeuge



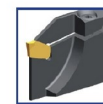
S. 136 - 137



S. 138



S. 138

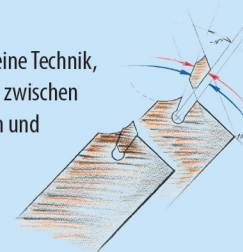


S. 139 - 140

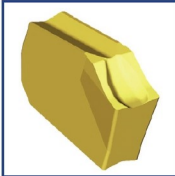
"passt perfekt" - autolock System

- ✓ Kein „Wandern“ der Platte im Plattensitz
- ✓ Keine Vibrationen
- ✓ Hohe Steifigkeit des Gesamtwerkzeugs
- ✓ Gerade und saubere Abstichflächen
- ✓ Hohe und konstante Standzeiten
- ✓ Prozesssicherheit beim Abstechen

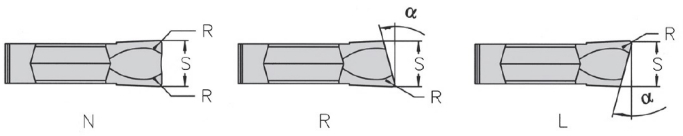
„passt perfekt“ bezeichnet eine Technik, die eine präzise Verbindung zwischen Hartmetallschneideinsätzen und den entsprechenden Plattensitzen herstellt.



Schneideinsätze zum Abstechen und Nutdrehen



BGP N/R/L F
passt perfekt



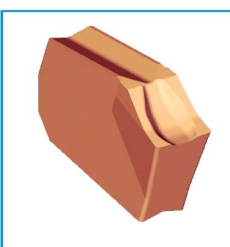
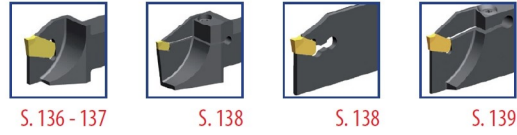
WG0021 Bezeichnung	PM NANOSPEED ID-Nr.	GF110 TILOX ID-Nr.	PM RED SPEED ID-Nr.		⌀	R	s ±0,1	α°
BGPN 3	20439	48201	26004		N	0,2	3,1	0
BGPNF 3	23663	48203	-		N	0,0	3,1	0
BGPN 4	26289	48202	27961		N	0,2	4,1	0
BGPNF 4	26232	48204	-		N	0,0	4,1	0
BGPL 3 8D	20441	48194	27957		L	0,2	3,1	8
BGPLF 3 8D	23669	48198	-		L	0,0	3,1	8
BGPL 3 12D	20443	48193	-		L	0,2	3,1	12
BGPLF 3 12D	23671	48197	-		L	0,0	3,1	12
BGPL 4 8D	26319	48196	27960		L	0,2	4,1	8
BGPLF 4 8D	26320	48200	-		L	0,0	4,1	8
BGPL 4 12D	26321	48195	-		L	0,2	4,1	12
BGPLF 4 12D	26322	48199	-		L	0,0	4,1	12
BGPR 3 8D	20440	48206	27958		R	0,2	3,1	8
BGPRF 3 8D	23665	48210	-		R	0,0	3,1	8
BGPR 3 12D	20442	48205	-		R	0,2	3,1	12
BGPRF 3 12D	23667	48209	-		R	0,0	3,1	12
BGPR 4 8D	26313	48208	27959		R	0,2	4,1	8
BGPRF 4 8D	26316	48212	-		R	0,0	4,1	8
BGPR 4 12D	26317	48207	-		R	0,2	4,1	12
BGPRF 4 12D	26318	48211	-		R	0,0	4,1	12

BGP-Stechgeometrie

Genutete Stechschnede mit verstärkten Flanken und geräumiger, **muldenförmiger** Spannkammer. Sehr gute Spankontrolle bei nahezu allen Zerspanungsmaterialien.

Mit „F“ gekennzeichnete Platten z.B. BGPNF-3. sind geschliffen mit R = 0 mm.

Passende Werkzeuge



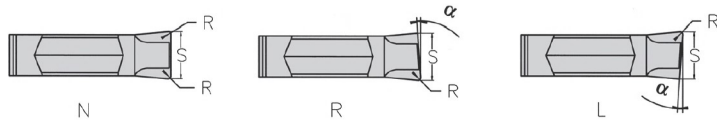
Beschichtung RED SPEED:
RED SPEED ist eine Titancarbonitrid-Schicht (TiC-N) mit einer Mikrohärtigkeit von ca. 2.800-3.100 HV und einem Reibungskoeffizienten von 0.4 µm. Die maximale Einsatztemperatur liegt bei 500 °C. Schichtfarbe: rot. Die Mehrlagenschichtdicke beträgt 2 - 3 µm. Einsatzgebiet sind abrasive und zähe Materialien, Guss, Cu- und Al-Legierungen.

Techn. Informationen ab Seite 205

Schneideinsätze zum Abstechen und Nutdrehen



ITP ALU
passt perfekt



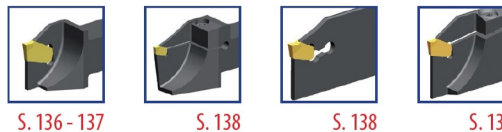
WG0021 Bezeichnung	GF 110 ID-Nr.	PM NANOSPEED ID-Nr.	(C)	R	s ±0,1	α°
ITPN 20 ALU	26229	23675	N	0,2	2,0	0
ITPN 3 ALU	10550	10554	N	0,2	3,1	0
ITPN 4 ALU	10563	10567	N	0,2	4,1	0
ITPL 20 4D ALU	26231	23679	L	0,2	2,0	4
ITPL 3 4D ALU	10636	10640	L	0,2	3,1	4
ITPL 4 4D ALU	10668	10672	L	0,2	4,1	4
ITPR 20 4D ALU	26230	23677	R	0,2	2,0	4
ITPR 3 4D ALU	10635	10639	R	0,2	3,1	4
ITPR 4 4D ALU	10667	10671	R	0,2	4,1	4

ALU Geometrie

ALU Geometrie ist scharf und positiv angeschliffen und eignet sich besonders für:

- NE-Metalle
- Rohre
- **Dünnwandige Teile**
- Labile Teile
- Automatenstähle

Passende Werkzeuge

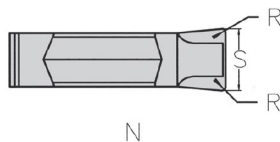


Techn. Informationen ab Seite 205

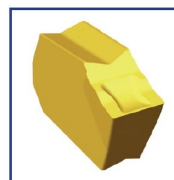
Schneideinsätze zum Planstechen



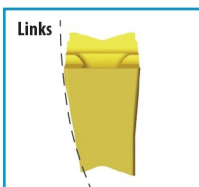
PPTNL
passt perfekt



PPTNR
passt perfekt

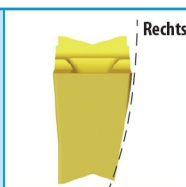


WG0031 Bezeichnung	PM NANOSPEED ID-Nr.	GF110 CARBOSPEED ID-Nr.	(C)	R	s ±0,1
PPTNL 4	28858	47968	L	0,2	4,1
PPTNL 5	47969	47970	L	0,2	5,1
PPTNR 4	11209	47971	R	0,2	4,1
PPTNR 5	11212	47972	R	0,2	5,1



PPTN R/L - Planstechplatten

sind mit einem Spezial-Spanformer ausgestattet. Zusammen mit dem Seitenfreischliff wird eine optimale Zerspannung ermöglicht.

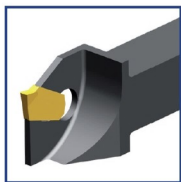


Passende Träger



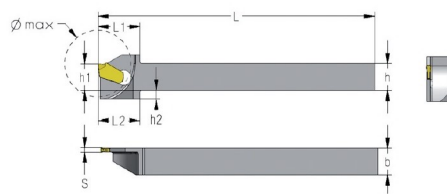
S. 141

Abstechhalter mit autolock Plattensitz



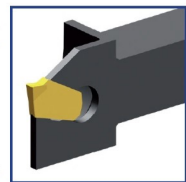
HPPL
passt perfekt

Linker Halter



HPPR
passt perfekt

Rechter Halter

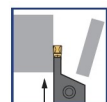


WG3201 Bezeichnung	ID-Nr.		(C)	Ø max	h	h1	h2	b	S	L	L1	L2	
HPPL 1010 20X	19736		L	30	10	10	6	10	2,0	125	18,5	18,5	16
HPPL 1010 3	10230		L	30	10	10	6	10	3,0	125	18,5	18,5	16
HPPL 1212 20X	24252		L	30	12	12	4	12	2,0	125	18,5	18,5	16
HPPL 1212 3	10234		L	36	12	12	5	12	3,0	125	22,0	22,0	16
HPPL 1612 20X	24253		L	30	16	16	0	12	2,0	125	18,5	-	16
HPPL 1612 3	10238		L	36	16	16	5	12	3,0	125	22,0	22,0	16
HPPL 1612 4	10240		L	42	16	16	5	12	4,0	125	25,0	25,0	16
HPPL 1616 3	10242		L	42	16	16	5	16	3,0	125	25,0	25,0	16
HPPL 2020 20X	24254		L	42	20	20	0	20	2,0	125	25,0	-	16
HPPL 2020 3	10246		L	42	20	20	0	20	3,0	125	25,0	-	16
HPPL 2020 4	10248		L	42	20	20	0	20	4,0	125	25,0	-	16
HPPL 2525 20X	24255		L	42	25	25	0	25	2,0	150	25,0	-	16
HPPL 2525 3	10252		L	42	25	25	0	25	3,0	150	25,0	-	16
HPPL 2525 4	10254		L	50	25	25	0	25	4,0	150	30,0	-	16
HPPL 2525 5	10256		L	80	25	25	0	25	5,0	150	45,0	-	16
HPPR 1010 20X	19735		R	30	10	10	6	10	2,0	125	18,5	18,5	16
HPPR 1010 3	10229		R	30	10	10	6	10	3,0	125	18,5	18,5	16
HPPR 1212 20X	19737		R	30	12	12	4	12	2,0	125	18,5	18,5	16
HPPR 1212 3	10233		R	36	12	12	5	12	3,0	125	22,0	22,0	16
HPPR 1612 20X	19738		R	30	16	16	0	12	2,0	125	18,5	-	16
HPPR 1612 3	10237		R	36	16	16	5	12	3,0	125	22,0	22,0	16
HPPR 1612 4	10239		R	42	16	16	5	12	4,0	125	25,0	25,0	16
HPPR 1616 3	10241		R	42	16	16	5	16	3,0	125	25,0	25,0	16
HPPR 2020 20X	24250		R	42	20	20	0	20	2,0	125	25,0	-	16
HPPR 2020 3	10245		R	42	20	20	0	20	3,0	125	25,0	-	16
HPPR 2020 4	10247		R	42	20	20	0	20	4,0	125	25,0	-	16
HPPR 2525 20X	24251		R	42	25	25	0	25	2,0	150	25,0	-	16
HPPR 2525 3	10251		R	42	25	25	0	25	3,0	150	25,0	-	16
HPPR 2525 4	10253		R	50	25	25	0	25	4,0	150	30,0	-	16
HPPR 2525 5	10255		R	80	25	25	0	25	5,0	150	45,0	-	16

Hinweis

Halter und Platten mit dem gleichen Maß „S“ passen zusammen.

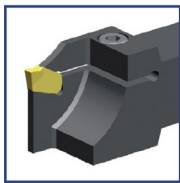
Passende Platten



S. 132-135

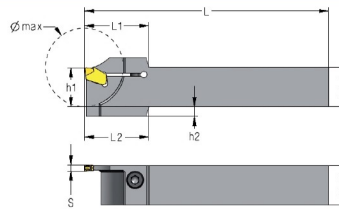
Auswerfer 1856 (Ersatzteil 16) im Lieferumfang enthalten

Abstechhalter mit Schraubenklemmung



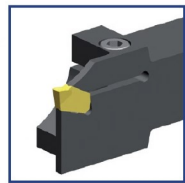
CLPPL
passt perfekt

Linker Halter



CLPPR
passt perfekt

Rechter Halter



WG3801 Bezeichnung	ID-Nr.		(C)	Ø max	h	h1	h2	b	S	L	L1	L2	
CLPPL 1010 K20X	24248		L	28	10	10	10	10	2,0	125	26	36	11
CLPPL 1212 K20X	19741		L	28	12	12	8	12	2,0	125	26	33	11
CLPPL 1212 K30	10336		L	34	12	12	8	12	3,0	125	29	33	11
CLPPL 1612 K20X	19743		L	28	16	16	4	12	2,0	125	26	31	11
CLPPL 1612 K30	10340		L	34	16	16	4	12	3,0	125	29	34	11
CLPPL 1612 K40	10342		L	40	16	16	8	12	4,0	125	33	34	11
CLPPL 2020 K20X	19745		L	40	20	20	5	20	2,0	125	33	33	5
CLPPL 2020 K30	10346		L	40	20	20	5	20	3,0	125	33	33	5
CLPPL 2020 K40	10348		L	53	20	20	5	20	4,0	125	40	40	5
CLPPL 2525 M20X	24249		L	40	25	25	0	25	2,0	150	36	-	2
CLPPL 2525 M30	10356		L	40	25	25	0	25	3,0	150	36	-	2
CLPPL 2525 M40	10358		L	53	25	25	0	25	4,0	150	40	-	2
CLPPL 2525 P50	10360		L	80	25	25	15	25	5,0	170	56	62	2
CLPPR 1010 K20X	19739		R	28	10	10	10	10	2,0	125	26	36	11
CLPPR 1212 K20X	19740		R	28	12	12	8	12	2,0	125	26	33	11
CLPPR 1212 K30	10335		R	34	12	12	8	12	3,0	125	29	33	11
CLPPR 1612 K20X	19742		R	28	16	16	4	12	2,0	125	26	31	11
CLPPR 1612 K30	10339		R	34	16	16	4	12	3,0	125	29	34	11
CLPPR 1612 K40	10341		R	40	16	16	8	12	4,0	125	33	34	11
CLPPR 2020 K20X	19744		R	40	20	20	5	20	2,0	125	33	33	5
CLPPR 2020 K30	10345		R	40	20	20	5	20	3,0	125	33	33	5
CLPPR 2020 K40	10347		R	53	20	20	5	20	4,0	125	40	40	5
CLPPR 2525 M20X	24247		R	40	25	25	0	25	2,0	150	36	-	2
CLPPR 2525 M30	10355		R	40	25	25	0	25	3,0	150	36	-	2
CLPPR 2525 M40	10357		R	53	25	25	0	25	4,0	150	40	-	2
CLPPR 2525 P50	10359		R	80	25	25	15	25	5,0	170	56	62	2

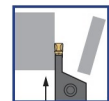
Hinweis

Halter und Platten mit dem gleichen Maß „S“ passen zusammen.

Passende Platten

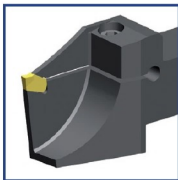


S.227-228,238



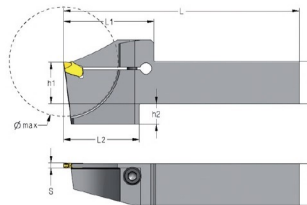
S. 132-135

Massive Abstechhalter mit Radialversteifung



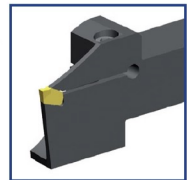
CLPPL..X
passt perfekt

Linker Halter



CLPPR..X
passt perfekt

Rechter Halter



WG3801 Bezeichnung	ID-Nr.		(C)	Ø max	h	h1	h2	b	S	L	L1	L2	
CLPPL 2020 X30 65	10350		L	65	20	20	17	20	3,0	115	54	45	12
CLPPL 2020 X40 65	10352		L	65	20	20	17	20	4,0	115	54	45	12
CLPPL 2525 X30 65	10362		L	65	25	25	12	25	3,0	140	54	45	12
CLPPL 2525 X40 65	10364		L	65	25	25	12	25	4,0	140	54	45	12
CLPPR 2020 X30 65	10349		R	65	20	20	17	20	3,0	115	54	45	12
CLPPR 2020 X40 65	10351		R	65	20	20	17	20	4,0	115	54	45	12
CLPPR 2525 X30 65	10361		R	65	25	25	12	25	3,0	140	54	45	12
CLPPR 2525 X40 65	10363		R	65	25	25	12	25	4,0	140	54	45	12

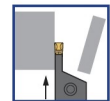
Hinweis

Halter und Platten mit dem gleichen Maß „S“ passen zusammen.

Passende Platten

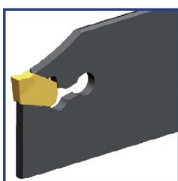


S.227-228,238



S. 132-135

Abstechträger mit autolock Plattensitz



TMSPP
mit Anschlag
passt perfekt

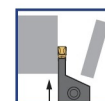


WG3101 Bezeichnung	ID-Nr.		(C)	A	a	S	L	
TMSPP 26 20X	19732		N	26	21,4	2,0	110	16
TMSPP 26 3	10024		N	26	21,4	3,0	110	16
TMSPP 26 4	10025		N	26	21,4	4,0	110	16
TMSPP 32 20X	24245		N	32	25,0	2,0	150	16
TMSPP 32 3	10026		N	32	25,0	3,0	150	16
TMSPP 32 4	10027		N	32	25,0	4,0	150	16
TMSPP 32 5	10028		N	32	25,0	5,0	150	16

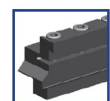
Hinweis

Träger und Spannblöcke mit dem gleichen Maß „A“ passen zusammen.
Halter und Platten mit dem gleichen Maß „S“ passen zusammen.

Passende Platten und Spannblöcke



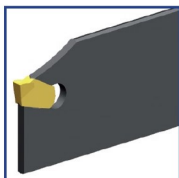
S. 132-135



S. 149

Auswerfer 1856 (Ersatzteil 16) im Lieferumfang enthalten

Abstechträger mit autolock Plattensitz



TPP
passt perfekt

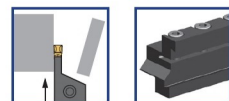


WG3101 Bezeichnung	ID-Nr.		()	A	a	S	L	
TPP 19 20X	19733		N	19	15,5	2,0	86	16
TPP 26 20X	19734		N	26	21,4	2,0	110	16
TPP 26 3	10042		N	26	21,4	3,0	110	16
TPP 26 4	10043		N	26	21,4	4,0	110	16
TPP 26 5	10044		N	26	21,4	5,0	110	16
TPP 32 20X	24246		N	32	25,0	2,0	150	16
TPP 32 3	10046		N	32	25,0	3,0	150	16
TPP 32 4	10047		N	32	25,0	4,0	150	16
TPP 32 5	10048		N	32	25,0	5,0	150	16

Hinweis

Träger und Spannblöcke mit dem gleichen Maß „A“ passen zusammen.
Halter und Platten mit dem gleichen Maß „S“ passen zusammen.

Passende Platten und Spannblöcke

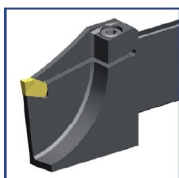


S. 132-135

S. 149

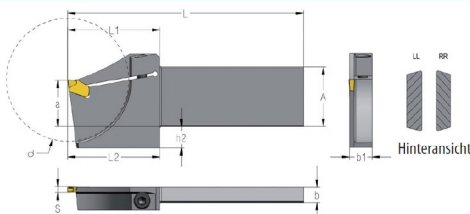
Auswerfer 1856 (Ersatzteil 16) im Lieferumfang enthalten

Verstärkte Abstechträger für große Stechtiefen



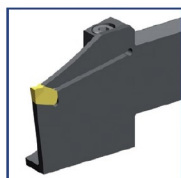
CLPPL..L
passt perfekt

Linker Träger



CLPPR..R
passt perfekt

Rechter Träger

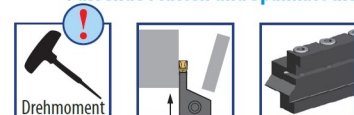


WG3801 Bezeichnung	ID-Nr.		()	a	Ø max	A	h2	b	b1	S	L	L1	L2	
CLPPL 3208 X30 65L	10366		L	25	65	32,0	11,7	8	12	3	125	49	49	5
CLPPL 3208 X40 65L	10368		L	25	65	32,0	11,7	8	12	4	125	49	49	5
CLPPR 3208 X30 65R	10365		R	25	65	32,0	11,7	8	12	3	125	49	49	5
CLPPR 3208 X40 65R	10367		R	25	65	32,0	11,7	8	12	4	125	49	49	5

Hinweis

Träger und Spannblöcke mit dem gleichen Maß „A“ passen zusammen.
Halter und Platten mit dem gleichen Maß „S“ passen zusammen.

Passende Platten und Spannblöcke



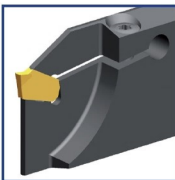
S.227-228,238

S. 132-135

S. 149

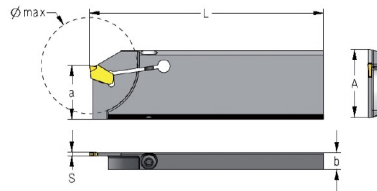
Anwendungsbeispiele für Schwalbenschwanzträger befinden sich auf der Seite 72

Verstärkte Abstechträger



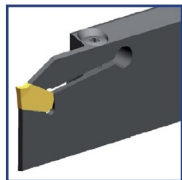
TMSPL
passt perfekt

Linker Träger



TMSPR
passt perfekt

Rechter Träger



WG3801 Bezeichnung	ID-Nr.		(C)	A	a	Ø max	b	S	L	
TMSPL 2608 J20X R	29534		L	26	21,4	46	8	2,0	110	10
TMSPL 2608 J30 R	10032		L	26	21,4	46	8	3,0	110	10
TMSPL 2608 J40 R	10034		L	26	21,4	46	8	4,0	110	10
TMSPL 3208 J20X R	29535		L	32	25,0	46	8	2,0	110	10
TMSPL 3208 J30 R	10038		L	32	25,0	46	8	3,0	110	10
TMSPL 3208 J40 R	10040		L	32	25,0	46	8	4,0	110	10
TMSPR 2608 J30 L	10031		R	26	21,4	46	8	3,0	110	10
TMSPR 2608 J40 L	10033		R	26	21,4	46	8	4,0	110	10
TMSPR 3208 J30 L	32383		R	32	25,0	46	8	3,0	110	10
TMSPR 3208 J40 L	10039		R	32	25,0	46	8	4,0	110	10
TMSPR 2608 J20X R	29532		R	26	21,4	46	8	2,0	110	10
TMSPR 3208 J20X R	29533		R	32	25,0	46	8	2,0	110	10
TMSPR 3208 J30 R	10037		R	32	25,0	46	8	3,0	110	10

Hinweis

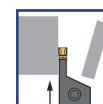
Träger und Spannblöcke mit dem gleichen Maß „A“ passen zusammen.
 Halter und Platten mit dem gleichen Maß „S“ passen zusammen.

Passende Platten und Spannblöcke

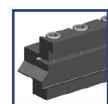


Drehmoment

S. 227-228, 238



S. 132-135



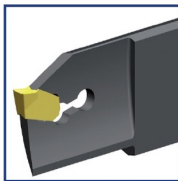
S. 149

Anwendungsbeispiele für Schwalbenschwanzträger befinden sich auf der Seite 72

 TMSPR...L	 TMSPR...R	 TMSPL...R	Ausführungen TMSPR/L...R/L
---------------	---------------	---------------	-------------------------------

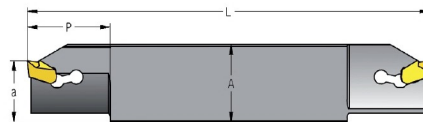
Bestellbeispiel:		empfohlen	
1 St.	TMSPL 3208 J40 R	oder:	1 St. ID-Nr. 10040
10 St.	ITPL 4 4D ALU NANOSPEED	oder:	10 St. ID-Nr. 10672
1 St.	TS 32 32	oder:	1 St. ID-Nr. 10053

Planstechträger mit autolock Plattensitz



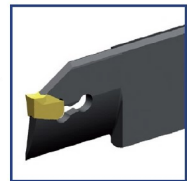
PPSMS L
mit Anschlag
passt perfekt

Linker Träger für
linke Platten



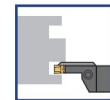
PPSMS R
mit Anschlag
passt perfekt

Rechter Träger für
rechte Platten

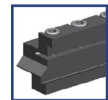


WG3151 Bezeichnung	ID-Nr.		(↻)	A	a	Ø min-max	P	S	L	
PPSMS 85 4 L	28859		L	32	25	85-160	32	4,0	160	16
PPSMS 140 4 L	38491		L	32	25	140-260	32	4,0	160	16
PPSMS 240 4 L	38493		L	32	25	240-∞	32	4,0	160	16
PPSMS 85 5 L	26194		L	32	25	85-160	32	5,0	160	16
PPSMS 140 5 L	38492		L	32	25	140-260	32	5,0	160	16
PPSMS 240 5 L	38494		L	32	25	240-∞	32	5,0	160	16
PPSMS 85 4 R	10209		R	32	25	85-160	32	4,0	160	16
PPSMS 140 4 R	10207		R	32	25	140-260	32	4,0	160	16
PPSMS 240 4 R	38495		R	32	25	240-∞	32	4,0	160	16
PPSMS 85 5 R	10210		R	32	25	85-160	32	5,0	160	16
PPSMS 140 5 R	10208		R	32	25	140-260	32	5,0	160	16
PPSMS 240 5 R	38496		R	32	25	240-∞	32	5,0	160	16

Passende Platten und Spannblöcke

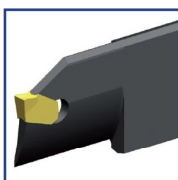


S. 135



S. 149

Auswerfer 1856 (Ersatzteil 16) im Lieferumfang enthalten



PPST R
passt perfekt

Rechter Träger für
rechte Platten

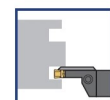


WG3151 Bezeichnung	ID-Nr.		(↻)	A	a	Ø min-max	P	S	L	
PPST 85 4 R	10215		R	32	25	85-160	32	4,0	160	16
PPST 140 4 R	10211		R	32	25	140-260	32	4,0	160	16
PPST 240 4 R	10213		R	32	25	240-∞	32	4,0	160	16
PPST 85 5 R	10216		R	32	25	85-160	32	5,0	160	16
PPST 140 5 R	10212		R	32	25	140-260	32	5,0	160	16
PPST 240 5 R	10214		R	32	25	240-∞	32	5,0	160	16

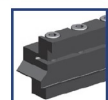
Hinweis

Schwerer und Spannblöcke mit dem gleichen Maß „A“ passen zusammen.
Halter und Platten mit dem gleichen Maß „S“ passen zusammen.

Passende Platten und Spannblöcke



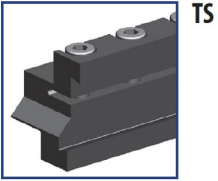
S. 135



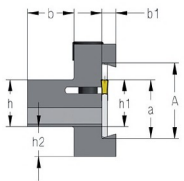
S. 149

Auswerfer 1856 (Ersatzteil 16) im Lieferumfang enthalten

Spannschäfte für Abstechträger



TS



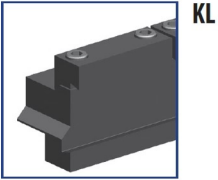
WG330 Bezeichnung	ID-Nr.		()	A	a	h	h1	h2	B	b	b1	L	
TS 26 16	10049		N	26	21,4	16	16	3	34	16	5	90	3
TS 26 20	10050		N	26	21,4	20	20	9	38	20	5	90	3
TS 32 20	10051		N	32	25,0	20	20	13	38	20	6	120	3
TS 32 25	10052		N	32	25,0	25	25	8	38	20	6	120	3
TS 32 32	10053		N	32	25,0	32	32	1	44	25	6	120	3

Hinweis

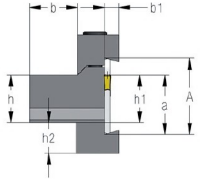
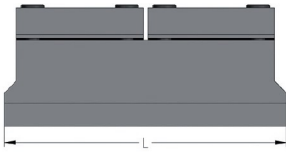
Spannschäfte KL und TS sind besonders geeignet für die Aufnahme der Schwalbenschwanzwerkzeuge auf Seite 73, 89, 131, 139 und 140

Träger und Spannblöcke mit dem gleichen Maß „A“ passen zusammen.

Passende Träger



KL



WG330 Bezeichnung	ID-Nr.		()	A	a	h	h1	h2	B	b	b1	L	
KL 26 16	10054		N	26	21,4	16	16	13	34	16	5	90	2+17
KL 26 20	10055		N	26	21,4	20	20	9	38	20	5	90	2+17
KL 32 20	10056		N	32	25,0	20	20	13	38	20	6	120	2+31
KL 32 25	10057		N	32	25,0	25	25	8	38	20	6	120	2+31

Hinweis

Abnehmbare Spannleiste für CNC-Maschinen für KL 26... Spannleiste 26L und für KL 32... Spannleiste 32L.

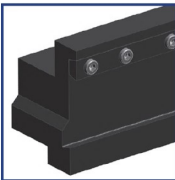
Spannschäfte KL und TS sind besonders geeignet für die Aufnahme der Schwalbenschwanzwerkzeuge auf Seite 73, 89, 131, 139 und 140

Träger und Spannblöcke mit dem gleichen Maß „A“ passen zusammen.

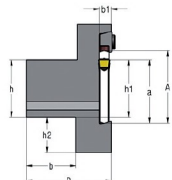
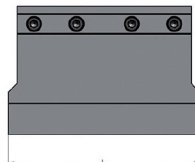
Passende Träger



Spannschäfte für Abstechträger



KL 52



WG330 Bezeichnung	ID-Nr.		(C)	A	a	h	h1	h2	B	b	b1	L	
KL 52 40	45128		N	52,6	45	40	90	25	60	35	8,5	135	2+38
KL 52 50	45129		N	52,6	45	50	90	15	63	38	8,5	135	2+38

Achtung!
Die Auskrüglänge des Schwerter beeinflusst maßgeblich das spätere Stechergebnis. Es gilt → je kürzer die Auslage, desto besser die Ergebnisse!



Passende Schwerter



S.227-228,238

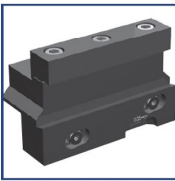
S.74

Kurze Auskrüglung:

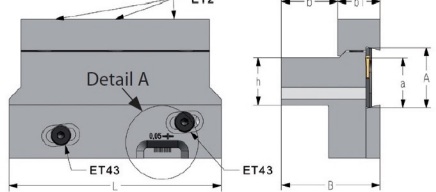
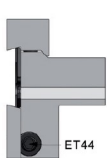
- Saubere Abstichoberflächen
- Keine Vibrationen
- Geräuscharm
- Höhere Standzeiten

Lange Auskrüglung:

- Unsaubere Abstichoberflächen
- Erhöhte Vibrationen
- Laute Geräusche (Pfeifen)
- Geringere Standzeiten



KLV Höhenverstellbarer Spannschaft für Abstechträger



WG330 Bezeichnung	ID-Nr.		(C)	A	a	h	B	b	b1	L	Unterlage	
KLV 26 20	10058		N	26	21,4	20	42	24	6	90	-	
KLV 32 20	10059		N	32	25,0	20	42	24	6	120	-	2+43+44
KLV 32 25	10060		N	32	25,0	20	42	24	6	120	X	
Unterlage 20x5x120	54556		-	-	-	5	-	20	-	120	-	-



Passende Schwerter



S.227-228,238



S. 73 + 89



S. 74



S. 103



S. 130



S. 139



S. 141



S. 138 + 148

Auslieferungszustand des KLV 32-25 entspricht dem KLV 32-20 + Unterlage 20x5x120.