

# GEHÄRTETE KRALLENBACKEN

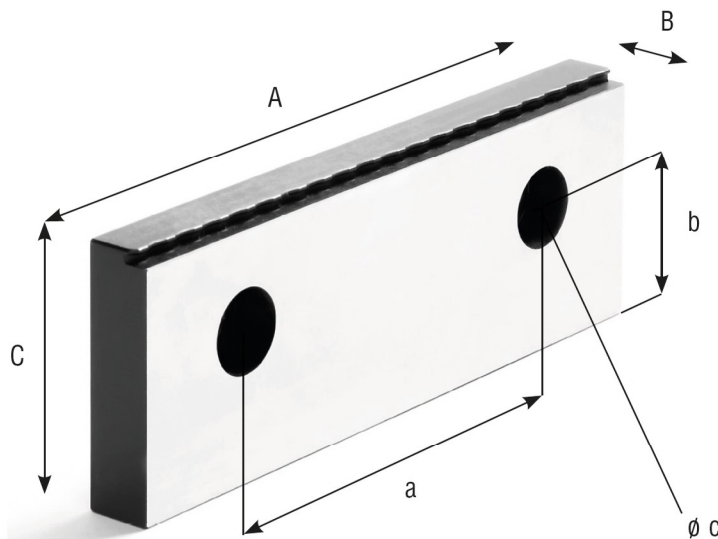
für den Einsatz in CNC-Maschinenschraubstöcken



- Prozesssicheres Spannen auf Sägeschnitten, Brennschnitten oder unregelmäßigen Werkstücken (gegossen und geschmiedet).
- Auch bei nicht parallelen Spannflächen sichere Spannverhältnisse, selbst bei Einspanntiefen von 3 mm durch Formschluss - schwere Zerspanung ist möglich.
- Geringer Materialverlust.
- 5-Seiten-Bearbeitung in einer Aufspannung.
- Individuell für Ihren NC-Schraubstock.

A = \_\_\_\_\_ mm  
 B = \_\_\_\_\_ mm  
 C = \_\_\_\_\_ mm

a = \_\_\_\_\_ mm  
 b = \_\_\_\_\_ mm  
 c = \_\_\_\_\_ mm



Schraubstocktyp: \_\_\_\_\_

Einspanntiefe = 3mm  5mm  8mm

\_\_\_\_\_ Satz

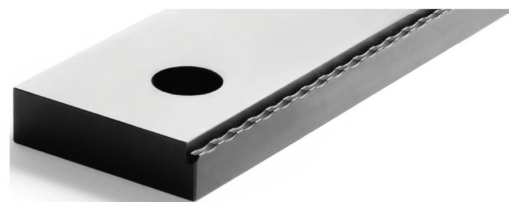
Datum

Stempel

Unterschrift

# GEHÄRTETE KRALLENBACKEN mit zusätzlicher glatter Stufe

für den Einsatz in CNC-Maschinenschraubstöcken.



- Prozesssicheres Spannen auf Sägeschnitten, Brennschnitten oder unregelmäßigen Werkstücken (gegossen und geschmiedet).
- Auch bei parallelen Spannflächen sichere Spannverhältnisse, selbst bei Einspanntiefen von 3 mm durch Formschluss - schwere Zerspanung ist möglich.
- Geringer Materialverlust.
- 5-Seiten-Bearbeitung in einer Aufspannung.
- Individuell für Ihren NC-Schraubstock.
- Fertigbearbeitung ohne Backenwechsel
- glatte Stufe allseits bearbeitet / Genauigkeit + / - 0,02 mm

A = \_\_\_\_\_ mm

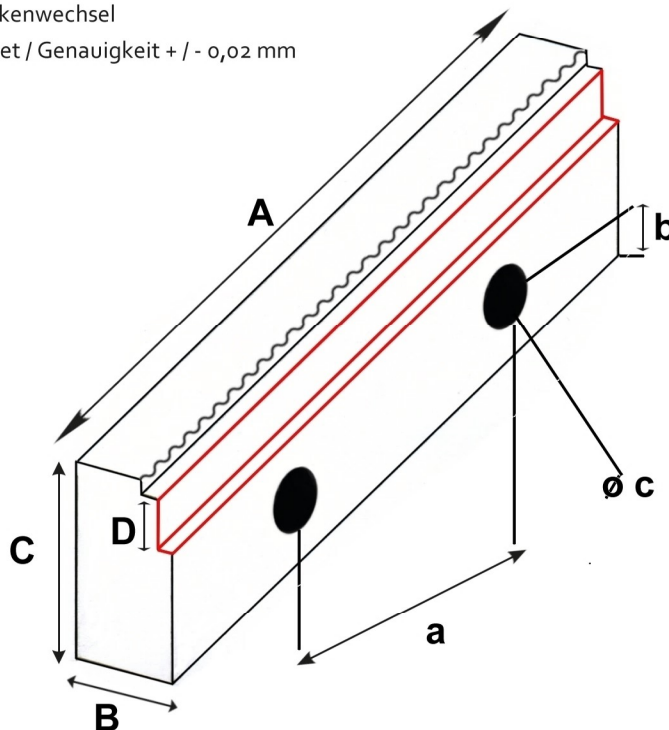
B = 20 mm

C = \_\_\_\_\_ mm

a = \_\_\_\_\_ mm

b = \_\_\_\_\_ mm

c = \_\_\_\_\_ mm



Schraubstocktyp: \_\_\_\_\_

Einspanntiefe Krallenstufe = 3mm  5mm

Einspanntiefe glatte Stufe (D) = \_\_\_\_\_ mm

\_\_\_\_\_ Satz

\_\_\_\_\_ Datum

\_\_\_\_\_ Stempel

\_\_\_\_\_ Unterschrift